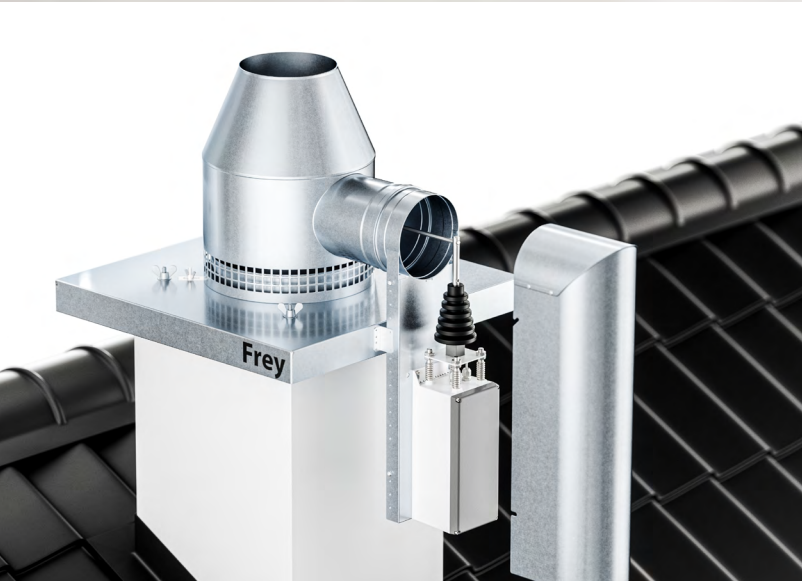


Wärmelösungen  
in die Zukunft.



# Preisliste 2025

Preise ab Werk ohne MwSt.  
Gültig ab 01.01.2025  
Vervielfältigungen und Nachdruck nur mit  
schriftlicher Genehmigung des Urhebers.

# Inhalt Preisliste 2025

## ↘ FREY – WÄRMESYSTEME

FREY-FOSSFIRE SISTEMA SEITE 8 – 11  
Effiziente raumluftunabhängige Ofen-Schornsteinkombination für den modernen Neubau

## ↘ FREY - GESCHOSSHOHE SCHORNSTEINSYSTEME

FREY-FOCUS SEITE 18 – 21  
Luft-Abgasschornstein für feste Brennstoffe, raumluftunabhängige Betriebsweise

FREY-FOCUS PLUS SEITE 22 – 25  
Luft-Abgasschornstein für feste Brennstoffe, raumluftunabhängige Betriebsweise, W3G

FREY-VITUS SEITE 26 – 31  
Dreischaliger Isolierschornstein mit Hinterlüftung, raumluftabhängige Betriebsweise

FREY-VITUS PLUS SEITE 32 – 33  
Dreischaliger Isolierschornstein mit Hinterlüftung, raumluftabhängige Betriebsweise, W3G

FREY-TEMPUS SEITE 34 – 37  
Schachtsystem mit eingebauter Abgasleitung aus PPS-Kunststoff oder Keramik

FREY GESCHOSSHOHE SCHORNSTEINFORMSTEINE SEITE 38 – 39  
Wandstärke 10 cm + 12,5 cm, nach EN 1858

FREY GESCHOSSHOHE SCHACHTSYSTEME SEITE 40 – 41  
Zum Einbau von Abgasleitungen oder als Installationsschacht

## ↘ FREY - GESCHOSSHOHES WÄSCHEABWURFSYSTEM SEITE 42 – 43

## ↘ FREY – MONTAGESYSTEME

FREY-DUOTHERM SEITE 44 – 45  
Luft-Abgasschornstein für feste Brennstoffe, raumluftunabhängige Betriebsweise

FREY-DUOTHERM PLUS SEITE 46 – 47  
Luft-Abgasschornstein für feste Brennstoffe, raumluftunabhängige Betriebsweise, W3G

FREY-HL SEITE 48 – 51  
Dreischaliger Isolierschornstein mit Hinterlüftung, raumluftabhängige Betriebsweise

FREY-HL PLUS SEITE 52 – 53  
Dreischaliger Isolierschornstein mit Hinterlüftung, raumluftabhängige Betriebsweise, W3G

FREY SCHORNSTEINFORMSTEINE SEITE 54 – 55  
Wandstärke 10 cm + 12,5 cm, nach EN 1858

FREY SCHACHTSYSTEME SEITE 56 – 57  
Zum Einbau von Abgasleitungen oder als Installationsschacht

FREY-EDELSTAHLSYSTEME SEITE 58

SCHORNSTEINKOPFVERKLEIDUNGEN SEITE 59

ZUBEHÖRPROGRAMM SEITE 59

AUSZUG KENNZEICHNUNG SEITE 67

# FREY Wärmelösungen in die Zukunft



## Schornsteintechnik seit 1930

Wir sind Experte für Schornsteinsysteme und Ofensysteme!

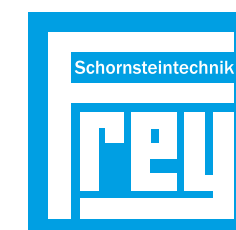
Bauunternehmen, Baustoffhändler, Fertighaushersteller, Planer und Architekten schätzen an Frey die starke Kundenorientierung mit persönlichen Ansprechpartnern, eine schnelle Auftragsbearbeitung, Regionalität mit kurzen Wegen sowie die projektorientierten Systemlösungen, individuell und konkret nach Bedarf.

## Das Beste fürs Haus

Frey steht für Innovation und Qualität im Schornsteinbereich. Als einer der führenden Hersteller in Deutschland liefern wir die Schornsteinsysteme für die Wärmelösungen der Zukunft!

Hoch-effiziente keramische Schornsteine, zeitlose Ofensysteme, innovative Filtertechnik oder hochwertige Wäscheabwurfsysteme. Clevere Lösungen von Frey verschaffen Bauprojekten das Plus an Effizienz und Individualität.

## ↘ Frey Produktwelten





# Unabhängig von Strom und Gas - nur mit Schornstein

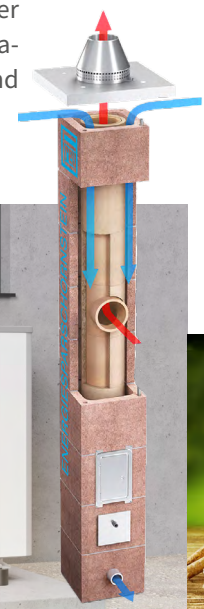
Ob für den Anschluss einer Zentralheizung oder den Betrieb eines Ofens. Frey liefert das passende Schornsteinsystem für alle Arten des Heizens. Mit einem FREY-Schornstein bleiben Sie flexibel bei der Wahl des Wärmeerzeugers für Ihr Zuhause.

## Klimafreundlich hybrid heizen Schornstein + Wärmepumpe

Wer neu baut, setzt in vielen Fällen auf eine Luft-Wasser-Wärmepumpe. An Tagen mit sehr niedrigen Außentemperaturen kann es erforderlich sein, dass die Wärmepumpe mit relativ hohen Stromverbräuchen und damit temporär verbundenen hohen Stromkosten auf einen elektrischen Heizstab zurückgreift.

Ohnehin benötigt die Wärmepumpe bei niedrigen bis mittleren Außentemperaturen mehr Strom, um den Wärme- und Trinkwasserbedarf des Hauses zu decken. Gerade in diesen Übergangszeiten und in Phasen der sehr niedrigen Außentemperatur kann die Einzelfeuerstätte, basierend auf Pellets oder Scheitholz, den Wärmebedarf vollständig oder zumindest teilweise decken. Bei Einzelfeuerstätten mit Wassertasche besteht darüber hinaus die Möglichkeit, Warmwasser ohne Einsatz der Wärmepumpe zu erzeugen.

Ideal ist eine hybride Heizlösung wie beispielsweise die Kombination einer Festbrennstofffeuerstätte mit einer Wärmepumpe. An kalten Tagen entlastet der Kaminofen die strombetriebene Wärmepumpe und spart damit Energiekosten und CO<sub>2</sub> ein.



## Zukunftssicher und autark mit Holzwärme

Ein zeitgemäßes Haus zu bauen bedeutet, Klimafreundlichkeit von Beginn an mit einzuplanen. Moderne Häuser sind bereits auf einen geringen Energieverbrauch getrimmt. Energie, zum Beispiel in Form von Strom auch selbst zu erzeugen, hat sich in den letzten Jahren mehr und mehr durchgesetzt. Doch er autark sein will - zumindest was das Heizen betrifft - der sollte von vorne herein auch auf eine unabhängig zu betreibende Holzfeuerstätte setzen.



Extreme Wetterlagen, Engpässe bei Energieträgern, Stromausfälle und politische Krisen können das Heizen mit konventionellen Heizungstechniken über längere Zeit außer Kraft setzen. Damit die Wärmeerzeugung insbesondere in Wohngebäuden möglichst unabhängig gesichert ist, sollten in Neubauten Sicherheitsschornsteine verbaut sein, die spätestens in den vorweg genannten Notfällen aktiviert werden können. Um frühzeitig hohe Kosten zu vermeiden sollte der Schornstein im Neubau bereits mit einbezogen werden.



# Frey-Passivhaustauglichkeit

Hoch-energieeffiziente Gebäude erfordern ein modernes Schornsteinsystem.

## Bestätigung der Passivhaustauglichkeit

Gemäß Prüfbericht des FIW München

Unsere raumluftunabhängigen Schornsteinsysteme mit konzentrischem oder nebenliegend angeordnetem Zuluftschacht sowie unsere raumluftabhängigen Schornsteinsysteme für Einzelfeuerstätten mit Festbrennstoff erfüllen die wärmeschutztechnischen Anforderungen für den Einsatz in Passivhäusern.



### BESTÄTIGUNG der Passivhaustauglichkeit

#### Hygienekriterium:

Kondensat und Schimmelbildung werden bei einem minimalen Temperaturfaktor von  $f_{Rsi=0,25 \text{ m}^2\text{K/W}} \geq 0,7$  vermieden.

	$f_{Rsi=0,25 \text{ m}^2\text{K/W}}$ Simuliert	$f_{Rsi=0,25 \text{ m}^2\text{K/W}}$ Grenzwert
Flachdach Durchdringung	0,9	0,7
Schrägdach Durchdringung	0,85	0,7

#### Behaglichkeitskriterium:

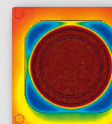
Bei warmen Oberflächen des Mantelsteins werden störender Strahlungswärmeentzug und Kaltluftabfall vermieden.

	Minimale Oberflächentemperatur		Mittlere Oberflächentemperatur	
	Simuliert	Grenzwert	Simuliert	Grenzwert
Flachdach Durchdringung	17,8 °C	15,3 °C	19,2 °C	17,0 °C
Schrägdach Durchdringung	17,8 °C	15,3 °C	19,2 °C	17,0 °C

#### Lineare und Punkt förmige Wärmedurchgangskoeffizienten:

Maximale Wärmedurchgangskoeffizienten der untersuchten Schornsteinsysteme:

	Maximalwert
Flachdach Durchdringung	$\chi = 0,38 \text{ W/K}$
Schrägdach Durchdringung	$\chi = 0,38 \text{ W/K}$



## Luftdicht und effizient Blower-Door optimiert

Unsere Schornsteinsysteme sind hinsichtlich Luftdichtheit optimiert. Speziell für den Blower-Door-Test bieten wir unsere geschosshohen Schornsteinsysteme mit einer vollflächig verschlammten Oberfläche an. Als bauphysikalisch richtige Methode können „außenseitig auskragende Bauteile“ des Schornsteins mit dem Frey-Thermokopfpaket verkleidet werden. Wärmebrücken werden minimiert ohne Gefahr der statischen Schwächung durch z. B. eine waagrechte Trennschicht.

### Speziell optimierte Anbauteile:

Alle Kaminreinigungstüren von Frey sind speziell für den Blower-Door-Test optimiert.



### Frey-Passivhauspaket:

Zur energetisch optimalen Ausführung.  
**Zubehörprogramm S. 63**



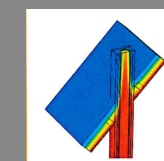
## Studie bestätigt:

Frey-Schornsteine sind fit für das neue Gebäudeenergiegesetz (GEG)

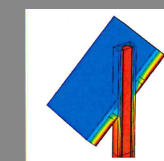
Das Gebäudeenergiegesetz (GEG) ist zum 1. November 2020 in Kraft getreten um die Energiewende im Gebäudebereich voranzubringen.

Eine Untersuchung des FIW München bestätigt, dass im Bereich der Dachdurchdringung des Schornsteins keine nennenswerten Wärmebrücken entstehen. Abgasanlagen von Frey führen damit nachweislich nicht zu signifikanten Wärmeverlusten der Gebäudehülle. **Die Wärme bleibt im Haus!**

Somit ist die Vernachlässigung unserer Abgasanlagen bei der energetischen Bilanzierung eines Gebäudes nach GEG korrekt.



Feuerstätte im Stillstand



Feuerstätte raumluftunabhängig in Betrieb

# Wärmelösungen in die Zukunft

## Frey-Designblende

Für den Schornsteinfuß im Wohnraum

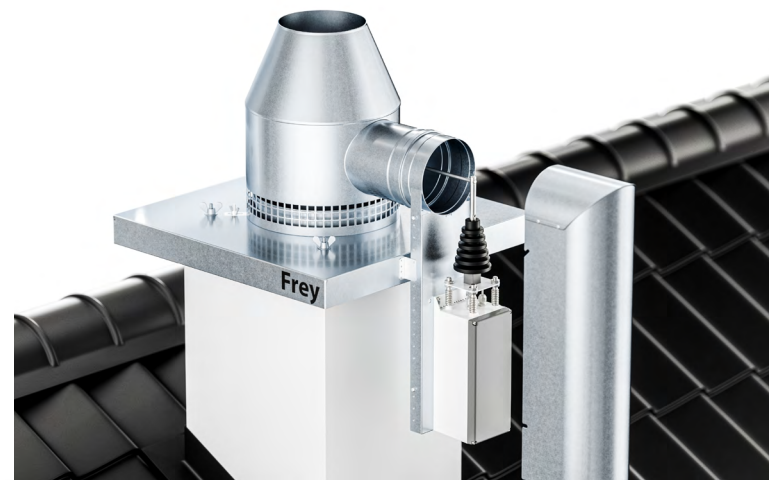
Die Frey-Designblenden fügen sich optimal in das Wohnumfeld ein ohne aufzufallen. Die eingesetzte Putzträgerplatte kann individuell an die Wand angeglichen werden. Reinigungsöffnung und Kondensatblende werden unsichtbar. Ideal ist die Designblende für den Schornsteinfuß im Wohnraum. Und für die obere Reinigungsöffnung bieten wir passend dazu die Frey Designblende S mit reduziertem Außenmaß.



## Filter ready

Natürlich klimafreundlich Heizen

Die Lösung für nachhaltigen Feuergenuss. Die Frey eco Mündungsausführung mit eingebautem elektrostatischen Feinstaubabscheider reduziert den Feinstaubausstoß nahezu vollständig. Mit einem geprüften Abscheidegrad von bis zu 90 % trägt Frey eco maßgeblich zu einer Verbesserung der lokalen Luftqualität bei. Der Einbau ist sowohl im Neubau als auch bei bestehenden Schornsteinanlagen möglich.



## Geeignet für wohngesundes Bauen

Keramische Schornsteine von Frey

Energieeffiziente Gebäude erfordern einen verstärkten Fokus auf die Raumluftqualität. Bei einer dichten Gebäudehülle findet nahezu kein Luftaustausch mehr statt. Schadstoffe aus Baumaterialien können sich verstärkt anreichern. Frey Schornsteine wurden hinsichtlich der Emissionen von flüchtigen organischen Verbindungen vom Fraunhofer IBP geprüft und für unbedenklich befunden.

geprüft durch

**Fraunhofer**  
Institut für Bauphysik IBP



## Frey-Deckendurchführung

Flexible Ofenplatzierung

Das Deckendurchgangselement von Frey verschafft Ihnen mehr Flexibilität bei der Grundrissplanung. Die Feuerstätte kann frei im Wohnraum platziert werden. Das Ofenrohr wird von unten durch die nicht brennbare Geschosdecke in den darüber liegenden Schornstein geführt. So gewinnen Sie wertvollen Platz im Wohnbereich, da keine Fläche für die Aufstellung des Schornsteins benötigt wird.



## Unser Ziegelsplitt-Leichtbeton

Hochwertiger ökologischer Recyclingbaustoff

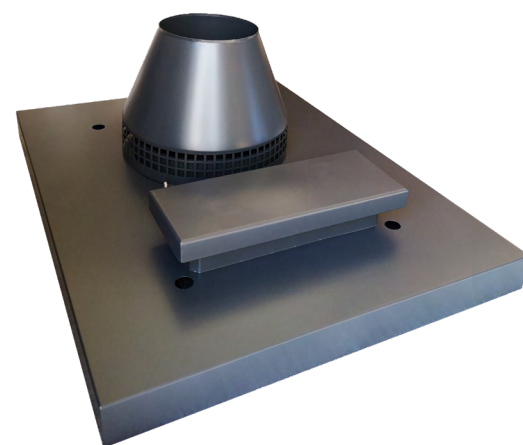
Frey-Schornsteine werden aus Ziegelsplitt-Leichtbeton hergestellt. Dazu verwenden wir Tondachziegel, die wir von abgedeckten Dächern aus der Region erhalten. In Verbindung mit Wasser und Zement ergibt sich unser hochwertiger Recycling-Baustoff mit niedriger Wärmeleitfähigkeit und hoher Feuerwiderstandsfähigkeit. Am Ende ihrer Lebensdauer können die Kaminsteine problemlos recycelt werden.



## Design von Kopf bis Fuß

Schornsteinmündung in RAL-Farben

Als Alternative zur glänzenden Edelstahl-Optik ist die Frey-Mündungsausführung auf Wunsch mit einer Pulverbeschichtung in edlem schwarz-grau lieferbar. Als architektonischer Blickfang oder farblich abgestimmt auf die gesamte Architektur bildet die Frey-Design-Schornsteinmündung den krönenden Abschluss des Schornsteinsystems. Mündungsausführungen in weiteren RAL-Farben auf Anfrage.



## Der richtige Schornstein

Für jedes Bauvorhaben

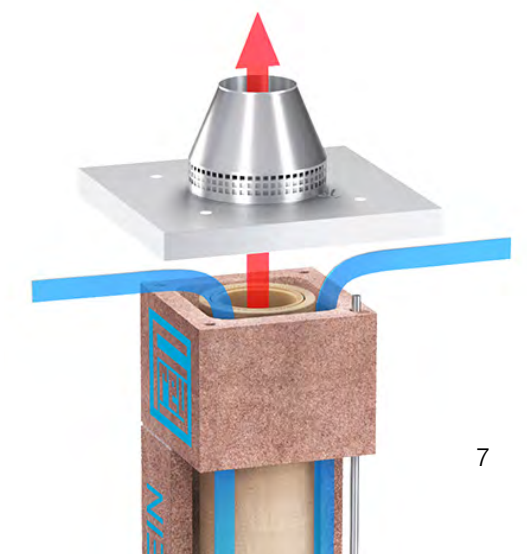
Kombination von LASF-Zug, Installationszug und Abgasleitung für die Zentralheizung in einem Schornstein? Kein Problem! Unsere Variantenvielfalt ist unser großes Plus. Über 250 mögliche Schornsteinkombinationen, Querschnitte von 8 bis 50 cm sowie unterschiedlichste Materialien von Schamotte und Keramik über Kunststoff bis Edelstahl lassen keine Kundenwünsche offen.



## Emissionsarm

Optimierter Verbrennungsvorgang

Die Verbrennungsluftversorgung beim Frey-Focus Energiesparschornstein erfolgt im Gegenstrom-Prinzip: Auf ihrem Weg zur Feuerstätte wird die Zuluft vorgewärmt, wodurch die Energieeffizienz erhöht und Emissionen reduziert werden. Je nach Abgastemperatur und Rohrlänge wird die Ansaugluft im Gegenstromprinzip von -10° C auf 20 bis 40° C vorgewärmt.



# Frey FOSSFIRE Sistema. Das ist unsere Mitte.



Frey  
FOSSFIRE  
Sistema

**Frey**

## ↙ Frey Ofenschornsteinsystem FOSSFIRE Sistema

- hochwertiges und funktionales Wärmesystem
- platzsparend und betriebsbereit konstruiert
- leicht planbar und individuell in Wohnlandschaft integrierbar
- einfache Anlieferung und Einbau
- effiziente, raumluftunabhängige Holzfeuerstätte
- klimafreundliches Heizen mit nachwachsendem, CO<sub>2</sub>-neutralem Energieträger Holz
- sehr bediener- und servicefreundlich
- problemlose Inbetriebnahme nach Abnahme durch Bezirksschornsteinfeger
- Beratung und Rund-um-Service durch die Frey-Serviceberater

### Frey-Mündungsausführung Edelstahl mit Regenhaube



### Design-Revisionstür aus Glas

- für einfache Wartung und Reinigung
- mit umlaufenden Luftöffnungen für ein ausgewogenes Verhältnis von Strahlungswärme zu Konvektionswärme

### Sistema Heizeinsatz

- Raumluftunabhängig DIBT-zugelassen
- Feuerraumauskleidung mit hochwertiger Thermotte®
- hoher Wirkungsgrad
- geringer Brennstoffverbrauch
- emissionsarmer Feuerstättenbetrieb
- arretierbare Soft-Close-Tür mit formschönem Holzgriff
- großzügige Aschelade
- Speichermasse für langanhaltende Wärmeabstrahlung
- Abstand zu brennbaren Bauteilen nach hinten 0 cm

### Frey Luft-Abgas-Schornstein

- in geschosshoher Ausführung mit nebenliegendem Zuluftschacht
- Außenmaß Schornstein 43x30 cm
- Abgasleitung Edelstahl l.w. Ø 15 cm

### Sistema Kombielement aus Speicherbeton

- mit werkseitig eingebauter Feuerstätte
  - liefer- und montagefertiges Komplettmodul
  - individuell in die Wohnlandschaft integrierbar
  - platzsparende Systemlösung
- |        |          |
|--------|----------|
| Höhe   | 2.520 mm |
| Breite | 660 mm   |
| Tiefe  | 680 mm   |



# Klimafreundliche Holzwärme dank kluger, effizienter Ofentechnik

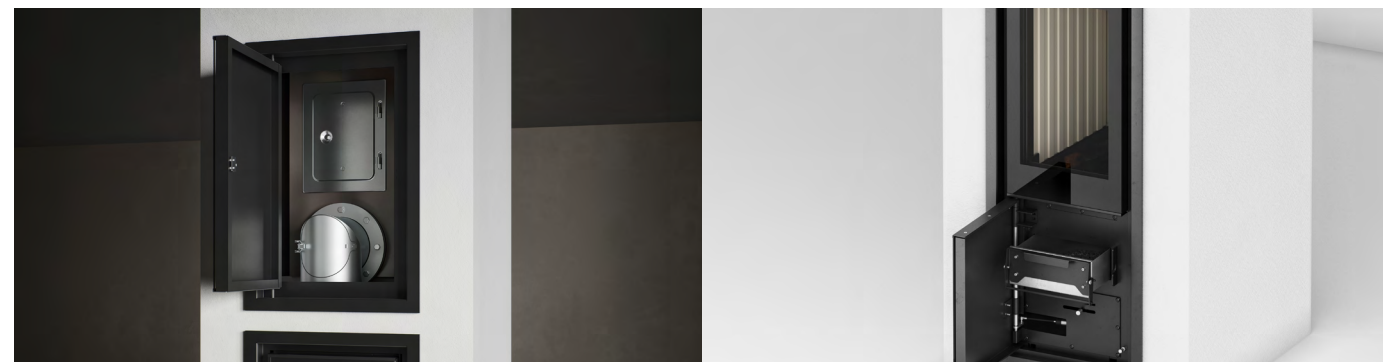


**1.** Hohe Strahlungswärme wird über die Ofenscheibe abgegeben.

**2.** Konvektionsluftöffnungen an der Design-Tür sorgen für eine schnelle Erwärmung der Raumluft.

**3.** Der gesamte Betonmantel wirkt als Pufferspeicher und gibt Wärme zeitverzögert über viele Stunden ab.

FOSSFIRE Sistema ist durch die gespeicherte, zeitverzögerte Wärmeabgabe ideal geeignet für Passivhäuser und KfW-Energieeffizienzhäuser. Der gusseiserne Ofeneinsatz wird von einem gut Wärme speichernden Fertigteil ummantelt, das aus Ziegelsplitt-Leichtbeton besteht. Das Wärmesystem lässt sich mit einer Zentralheizung wie z. B. einer strombetriebenen Wärmepumpe bestens kombinieren, um bei lang anhaltender Kälte Energie und Kosten zu sparen.



**Schornstein- und Ofentechnik auf engstem Raum**  
Aufgrund ausgeklügelter Ofentechnik und Komfort stiftendem Design ist Sistema hinter der oberen Design-Revisionstür aus Glas vom Schornsteinfeger extrem einfach zu reinigen und zu warten.

Das Kehren von Schornstein und Ofenrohr funktioniert so unkompliziert wie bei einem herkömmlichen Schornsteinsystem.

**Feuerraum aus 1.280°C belastbarer Thermotte®**  
Die effiziente Verbrennungstechnik in Verbindung mit einer Feuerraumauskleidung aus hochwertiger Thermotte® sorgt mit über den Schornstein zugeführter Verbrennungsluft für

- einen hohen Wirkungsgrad
- effizientere Verbrennung mit geringem Brennstoffverbrauch
- eine extrem rückstandslose Verbrennung.

Das Ergebnis: Geringerer Ascheanfall, bessere Abgaswerte und niedrige Feinstaub-Emissionen.



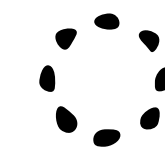
**Sicher und ökologisch in die Zukunft.**  
FOSSFIRE Sistema von Frey unterschreitet die festgesetzten Emissionsgrenzwerte und Normen bei weitem. Auf Wunsch ist das Ofen-Schornsteinsystem „Filter Ready“ in einer eco-Variante auch für die erweiterte Emissionsreduzierung erhältlich.

**Schlichte Eleganz für jede Wohnsituation.**  
Das moderne und zeitlose Ofen-Schornsteinsystem FOSSFIRE Sistema ist zentraler Blickfang im Raum. Die platzsparend kompakte und hoch funktionale Konstruktion fügt sich als Raumteiler, eingebaut in der Wand oder mittig im Raum flexibel in die Wohnlandschaft ein.

## Vorteile Fossfire von Frey

- Vormontierte Komplettlösung. Der Einbau des Ofen-Schornsteinsystems gelingt innerhalb einer Stunde
- Feuerraumtür mit Sichtscheibe und Selbstschließfunktion
- Großzügiger Aschekasten vorhanden
- Konvektionsöffnungen um die Revisionstür sorgen für eine rasche Verfügbarkeit der Wärme
- 1.150 kg Speichermasse: Überschüssige Heizenergie wird im Leichtbetonmantel gepuffert
- Raumluftunabhängige Feuerstätte – Ideal geeignet für effiziente Neubauten mit dichter Gebäudehülle
- Mit einem integrierten Unterdruck Controller lieferbar
- Zahlreiche individuelle Gestaltungsvarianten

## Frei FOSSFIRE Sistema



Frei  
FOSSFIRE  
Sistema



Technische Daten Frey FOSSFIRE Sistema	
Kombielement Tiefe / Breite / Höhe	680 / 660 / 2.520 mm
Abmessungen Schornstein	430 / 300 mm
Heizeinsatz Rahmenmaß	1.290 x 420 mm
Revisionstür Rahmenmaß	630 x 420 mm
Gesamtgewicht	1.150 kg zzgl. 123 kg/stgdm Schornstein
<b>Nennwärmeleistung</b>	<b>5,2 kW</b>
Wirkungsgrad	83,5 %
Scheibenmaß Höhe/Breite in cm	430 x 240 mm
Wandabstände zu brennbaren Materialien	hinten 0 cm / seitlich 10 cm
Energieeffizienzklasse	A+
Emissionsmessung Feinstaub (lt. BImSchV < 40 mg/m³)	14 mg/m³
DIBT-Zulassung	Z-43.12-482
<b>Preis</b>	<b>auf Anfrage</b>

# Der Fahrplan zu Ihrem Frey-Schornsteinsystem

# Frey Service

Technische Informationen zu unseren Systemen Online

Die Frey-Beratung für Bauunternehmer, Planer und Bauherren.

Treten Sie mit uns in Kontakt und profitieren Sie von der Expertise unserer Schornsteinfachberater.

## 1. Beratungstermin vereinbaren

Nehmen Sie mit uns Kontakt auf und vereinbaren Sie einen Beratungstermin mit dem für Ihr Gebiet zuständigen Frey-Schornsteinfachberater.

### Zentrale Weinstadt

Fon: 07151 99705-0  
weinstadt@freyschornsteine.de

### Niederlassung Mögglingen

Fon: 07174 6220  
moegglingen@freyschornsteine.de

### Niederlassung Neustadt

Fon: 09445 991095  
neustadt@freyschornsteine.de

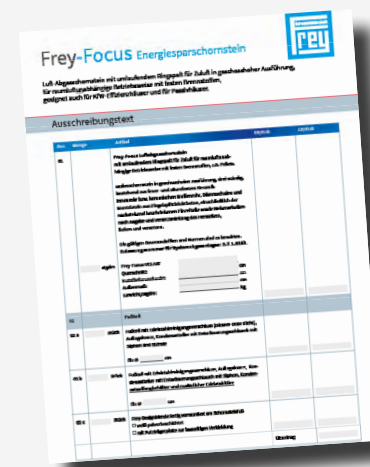
## 2. Erarbeitung einer passgenauen Lösung

Anhand Ihrer Baupläne oder auch direkt auf der Baustelle stellen wir für Sie den passenden Schornstein zusammen. Schornstein-dimensionierung, Querschnittsberechnung, Verbrennungsluftzuführung, Standsicherheit und die Berücksichtigung der bauaufsichtlichen Anforderungen machen die Konfiguration des Schornsteinsystems zu einem komplexen Projekt. Vertrauen Sie daher auf unsere erfahrenen Profis.

## 3. Auftragsbezogene Fertigung und Lieferung

Wir fertigen unsere geschosshohen Schornsteinsysteme auftragsbezogen mit allen vormontierten Bauteilen ab Werk. Auf Ihre individuellen Anforderungen gehen wir dabei gerne ein. Nennen Sie uns Ihren Wunsch-Liefertermin für einen reibungslosen Ablauf auf Ihrer Baustelle.

## Frey Ausschreibungstexte



Online unter [www.freyschornsteine.de/technische-informationen/ausschreibungstexte](http://www.freyschornsteine.de/technische-informationen/ausschreibungstexte) oder QR-Code scannen.



## Frey Versetzanleitungen

Für alle geschosshohen Systeme und Montagesysteme. Einfach und verständlich Schritt für Schritt erklärt.



Online unter [www.freyschornsteine.de/versetzanleitung](http://www.freyschornsteine.de/versetzanleitung) oder QR-Code scannen.

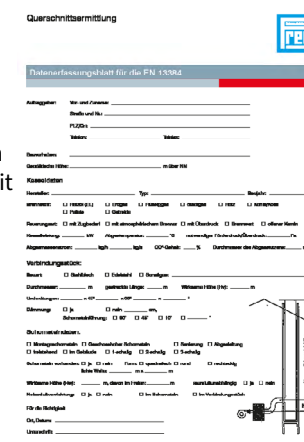


## Frey Querschnittsberechnung

nach EN 13384

Die Querschnittsberechnung nach EN 13384 liefert den rechnerischen Nachweis für die Funktionsfähigkeit der Abgasanlage.

Damit wir eine Berechnung für Ihr **Frey-Schornsteinsystem** durchführen können lassen Sie uns das ausgefüllte Formular zukommen.



Formular zur Datenerfassung online unter [www.freyschornsteine.de/technische-informationen/querschnittsermittlung](http://www.freyschornsteine.de/technische-informationen/querschnittsermittlung) oder QR-Code scannen.



## Schornstein-Konfigurator

Stellen Sie sich Ihren Schornstein individuell mit allen Zubehörteilen zusammen. Jetzt ausprobieren!

→ [www.freyschornsteine.de](http://www.freyschornsteine.de)



# FREY Schornsteinsysteme Geschosshoch

Die intelligente Lösung für den rationellen Baufortschritt.

Der schnelle Einbau und die hohe Funktionssicherheit der komplett vormontierten Fertigelemente überzeugen den vor Ort tätigen Bauunternehmer, Bauherren, Planer und Schornsteinfeger.

- + **Fertigung nach Plan mit allen Formteilen**
- + **Länge der Einzelemente bis 6 m**
- + **Genaues Maß bei Rauchrohr- und Putztüranschlüssen**
- + **Problemloser Einbau durch baustellengerechte Vorfertigung**
- + **Biegesteif durch integrierte Armierung in den Eckbereichen**

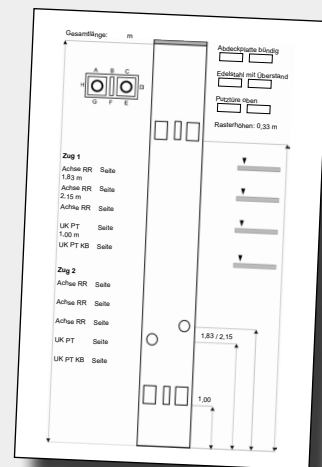


Je nach Baufortschritt - versetzen stockwerksweise oder nach Rohbaufertigstellung

### Auftragsbezogene Fertigung nach Ihren Wünschen

Anhand Ihrer Baupläne oder auch direkt auf der Baustelle stellen wir für Sie den passenden Schornstein zusammen.

Die Fertigung erfolgt auftragsbezogen mit allen Formteilen ab Werk.



### Blower-Door optimierte Oberfläche

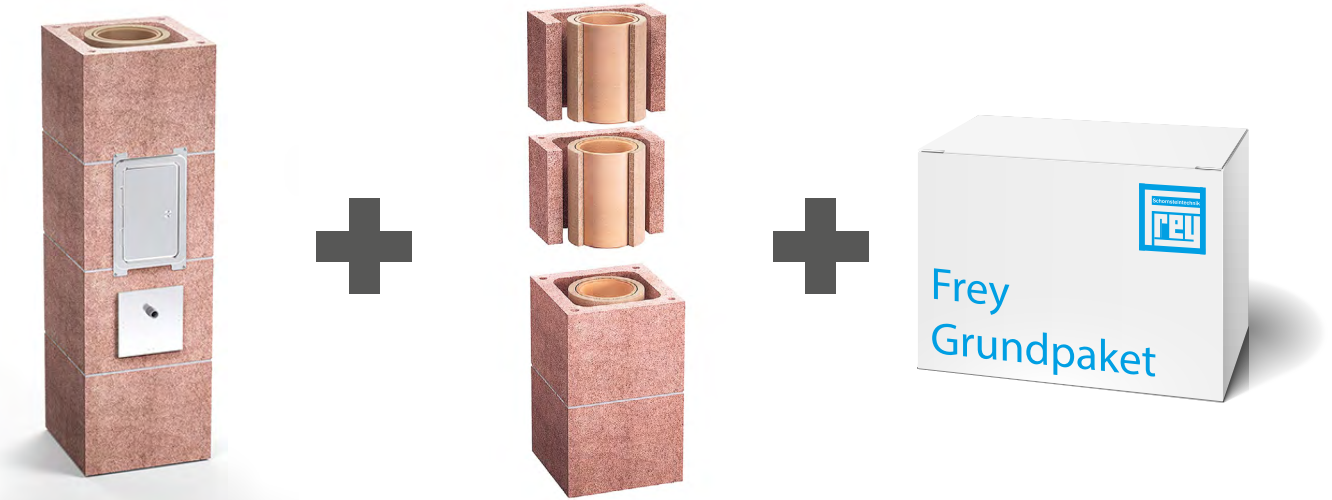
Unsere Schornsteinsysteme sind hinsichtlich Luftdichtheit optimiert und passivhaustauglich. Speziell für den Blower-Door-Test bieten wir unsere **geschoss hohen Schornsteinsysteme** mit einer **vollflächig verschlammten Oberfläche an**.



# FREY Schornsteinsysteme Montage

Für den manuellen Aufbau vor Ort.

Unsere durchdachten Montagesysteme wurden für einen reibungslosen und schnellen Aufbau konzipiert. Die Frey-Grundpakete enthalten alle zur Schornsteinmontage notwendigen Komponenten in einem Set.



## Der Frey-Primus-Fertigfuß für den schnellen Start

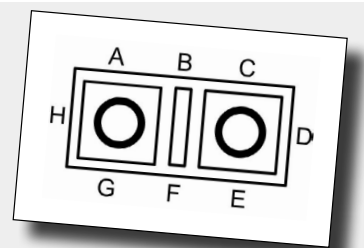
- + **Sicherheit durch vorgefertigtes Bauelement**
- + **Komplett vormontiert mit Kondensatablauf und Edelstahl-Kaminputztüre**
- + **Einfache und schnelle Montage auf der Baustelle**
- + **Reduzierung von Versetzfehlern**
- + **Bauhöhe 1,33 stgdm**

## Frey-Grundpaket

Alle zur Schornsteinmontage notwendigen Komponenten in einem Set.



**Fertigfuß-Element**  
Bauhöhe 1,33 stgdm  
Die Position der Reinigungs- und Revisionsöffnungen ist frei wählbar.





# FREY Schornsteinsysteme

Z.7.1-3263  
Allgemeine Bauartgenehmigung

geprüft durch  
**Fraunhofer**  
Institut für Bauphysik IBP

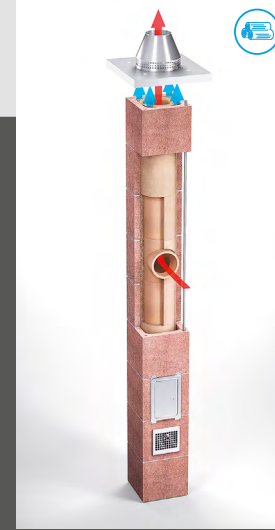
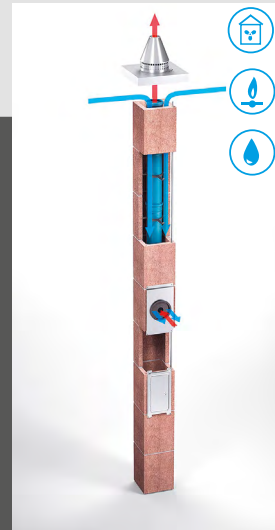
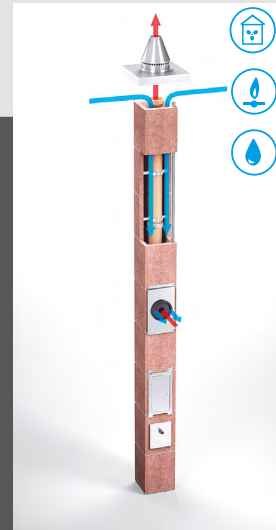
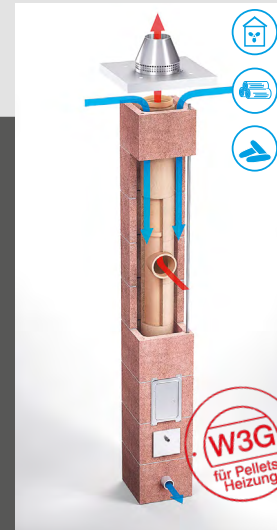
Wohngesund  
Geeignet für wohngesundes Bauen



Passivhauszertifiziert  
Gemäß Prüfbericht des FIW-München

- Raumluftunabhängig
- Festbrennstoff
- Pellets
- Gas-Brennwert
- Öl-Brennwert

Schornsteinsysteme  
Geschosshoch



Frey-Focus

Der Frey-Energiespar-schornstein.  
Luft-Abgassystem für feste Brennstoffe – sicher und energetisch effizient. Ideal für moderne Kaminöfen und andere Scheitholzfeuerstätten.

DIN EN 13063-3

Frey-Focus Plus

Der Frey-Energiespar-schornstein in W3G Ausführung mit Keramik-Muffenrohr.  
Luft-Abgassystem für alle festen Brennstoffe inkl. Pellets und Biomasse – sicher und energetisch effizient.

Z.7.1-3263

Frey-Tempus K

Schachtsystem mit eingebauter Abgasleitung aus Keramik – für Brennwerttechnik (Öl/Gas). Raumluftabhängiger und raumluftunabhängiger Betrieb möglich.

DIN EN 13063-3

Frey-Tempus SP

Schachtsystem mit eingebauter Abgasleitung aus PPS-Kunststoff – für Brennwerttechnik (Öl/Gas). Raumluftabhängiger und raumluftunabhängiger Betrieb möglich.

Z.7.1-3263

Frey-Vitus

Der Klassiker für den raumluftabhängigen Betrieb – dreischaliger Isolierschornstein mit Hinterlüftung.

DIN EN 13063-1  
DIN EN 13063-2

Frey-Vitus Plus

Der Klassiker für den raumluftabhängigen Betrieb in W3G Ausführung mit Keramik-Muffenrohr – dreischaliger Isolierschornstein mit Hinterlüftung.

Z.7.1-3263

Frey-Formsteine

Schornsteinformsteine Wandstärke 10 cm + 12,5 cm nach EN 1858.

DIN EN 1858

Frey-Schachtsysteme

F90 – nach EN 12446  
Geeignet zum Einbau von Abgasleitungen, als Installationsschacht oder zur Fahrstuhlschachtentlüftung.

DIN EN 12446

Schornsteinsysteme  
Montage



Frey-Duotherm

Frey-Duotherm Plus

Frey-Duplex K

Frey-HL

Frey-HL Plus

Frey-Formsteine

Frey-Schachtsysteme

# Frey-Focus

Luft-Abgassystem für feste Brennstoffe

## Geschosshohes Schornsteinsystem

Die intelligente Lösung für den rationellen Baufortschritt.  
Fertigung im Werk nach Ihren individuellen Vorgaben.

### Frey-Duotherm

Der Frey-Focus als Montageschornstein

Ab Seite 44

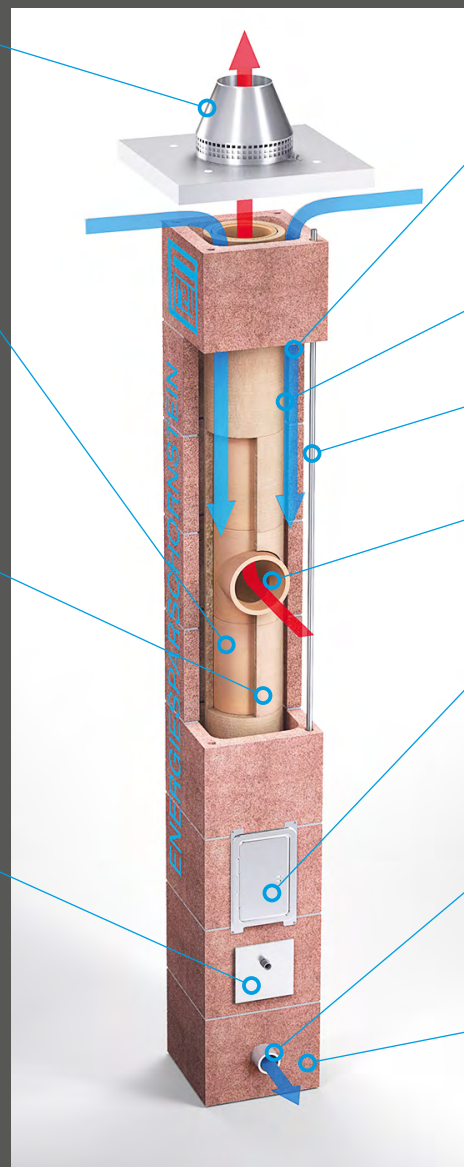


Mündungsausführung  
Edelstahl

Keramische Rohrsäule,  
feuerfest, temperatur-  
wechselbeständig, säure-  
beständig und abriebfest

Hoch-wärme-  
dämmende Isolierung  
aus nicht brennbarer  
Mineralfaser

Kondensatblende mit  
seitlichem Kondensat-  
ablauf (alternativ mit  
Ausführung zum Anschluss  
an das Abwassersystem  
oder mit Kondensat-  
auffangbehälter erhältlich)



Konzentrischer Ringspalt  
zur Verbrennungsluftzu-  
fuhr

Distanzhalter

Bewehrungsstab  
in den Eckbereichen

Rauchrohranschluss

Reinigungsverschluss  
aus Edelstahl  
(Blower-Door-Dicht)  
mit Verschlussdeckel

Zuluftanschluss  
(allseitig und auf jeder  
Höhe möglich)

Mantelstein aus  
Ziegelsplitt-Leichtbeton

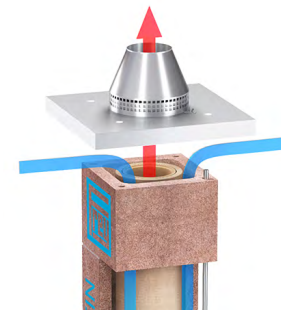
# Frey-Energiesparschornstein

Nachhaltiger Feuergenuss

## Emissionsarm

Optimierter Verbrennungsvorgang

Bei unserem Frey-Energiesparschornstein erfolgt die Verbrennungsluftversorgung im Gegenstrom-Prinzip: Die Verbrennungsluft wird von der Schornsteinmündung über einen konzentrischen Ringspalt raumluftunabhängig der Feuerstätte zugeführt. Die Zuluft wird auf ihrem Weg zur Feuerstätte vorgewärmt, wodurch die Energieeffizienz der Feuerstätte erhöht und Emissionen reduziert werden. Je nach Abgastemperatur und Rohrlänge wird die Ansaugluft im Gegenstromprinzip von  $-10^{\circ}\text{C}$  auf  $20$  bis  $40^{\circ}\text{C}$  vorgewärmt. Durch das Aufwärmen der Verbrennungsluft wird die Gefahr der Feuchtigkeitsbildung deutlich verringert.



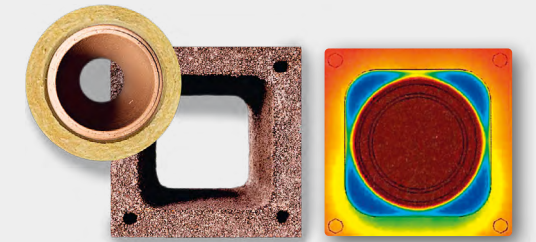
### Frey-Mündungsausführung:

Innovative Ausführung verhindert, dass sich Abgase mit der frischen Zuluft vermischen können.

## Luft-Abgassysteme von Frey

Effizient und sicher

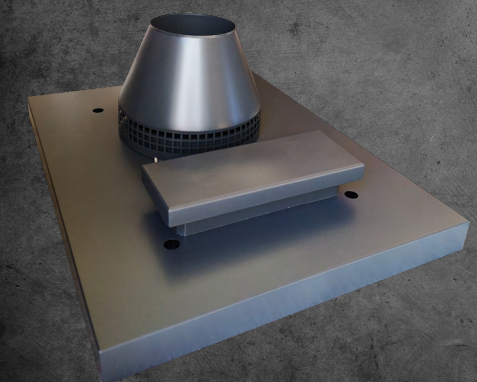
Die Energieeinsparverordnung fordert luftdichte Gebäudehüllen. Zusätzlich erzeugen Lüftungsanlagen, mechanische Dunstabzüge und Abluft-Trockner einen Unterdruck im Gebäude. In diesem Fall stellt eine separate Zuführung der Verbrennungsluft die Funktion der Feuerstätten sicher. Unsere Luft-Abgas-Systeme Focus und Focus Plus sind eine raumluftunabhängige und sichere Lösung, damit die Feuerstätte immer ausreichend Verbrennungsluft erhält und der Schornstein optimal zieht. Die Wärme bleibt im Haus, weshalb ein Luft-Abgassystem im Hinblick auf Energieeffizienz und Behaglichkeit die richtige Wahl ist.



## Verbrennungsluft- versorgung im Gegenstrom-Prinzip:

- Erhöhte Energieeffizienz durch vorgewärmte Verbrennungsluft
- Platzsparendes System ohne nebenliegenden Zuluftschaft
- Allseitiger Rauchrohr- und Zuluftanschluss möglich
- Ein separater Zuluftadapter ist nicht erforderlich
- Wärmetauscherfunktion vermeidet Kältebrücken und Feuchtigkeitsbildung

## Frey Design-Mündungsausführung



Der  
Blickfang  
auf Ihrem  
Zuhause

In edlem schwarzgrau

Als Alternative zur Edelstahl-Optik ist die Frey-Mündungsausführung mit einer Pulverbeschichtung in edlem schwarzgrau erhältlich.

**Pulverbeschichtung RAL 7021 seidenmatt**

Weitere Farbvarianten auf Anfrage

Luft-Abgasschornstein für feste Brennstoffe in geschosshoher Ausführung, raumluftunabhängige Betriebsweise

Zuschläge			Mündungsausführung	
				
Fußteil mit Reinigungsverschluss aus Edelstahl, Kondensatschale, Ablaufschlauch und Blende	Rauchrohranschluss mit eingebauter Frontplatte	Reinigungsverschluss aus Edelstahl, oben	Mündungsausführung: Abdeckplatte bündig aus Beton, mit Mündungskonus	Mündungsausführung: Abdeckplatte aus Edelstahl, Überstand 10 cm mit Mündungskonus vormontiert
€/Stück	€/Stück	€/Stück	€/Stück	€/Stück

Bestell-Nr.	Rauchzug l.W. in cm	Installations-schacht in cm	Außenmaß in cm	Gewicht ca. kg/stgdm ±10%	Preis €/stgdm	€/Stück	€/Stück	€/Stück	€/Stück	€/Stück
<b>Einzügig</b>										
VGLASF14	14 ø	-	36/36	117	335,50	430,50	135,50	308,00	356,50	573,50
VGLASF16	16 ø	-	40/40	135	353,50	446,50	135,50	308,00	356,50	573,50
VGLASF18A	18 ø	-	40/40	135	394,50	446,50	150,50	315,50	389,50	616,00
VGLASF18	18 ø	-	42/42	142	394,50	446,50	150,50	315,50	389,50	616,00
VGLASF20	20 ø	-	42/42	144	423,00	495,50	158,00	334,50	405,50	633,00
<b>Zweizügig</b>										
VGLASF14/18	14 ø + 18 ø	-	73/42	266	690,50	430,50/446,50	135,50/150,50	308,00/315,50	683,50	893,50
VGLASF14/20	14 ø + 20 ø	-	73/42	268	727,00	430,50/495,50	135,50/158,00	308,00/334,50	699,50	911,00
VGLASF18/18	18 ø + 18 ø	-	75/40	243	745,50	446,50/446,50	150,50/150,50	315,50/315,50	706,00	930,50
<b>Zweizügig mit verschiedenen lichten Weiten und Installationsschacht</b>										
VGLASF14/16L	14 ø + 16 ø	10/28	88/40	298	704,50	430,50/446,50	135,50/135,50	308,00/308,00	673,50	941,00
VGLASF14/18L	14 ø + 18 ø	10/28	88/40	299	709,50	430,50/446,50	135,50/150,50	308,00/315,50	691,50	956,50
VGLASF16/18L	16 ø + 18 ø	10/28	88/40	303	723,00	446,50/446,50	135,50/150,50	308,00/315,50	691,50	956,50
<b>Zweizügig mit Rauchzug ohne Schamotteinsatz in Ziegelsplittleichtbeton: Wandstärke 10 cm</b>										
VGLASF 400 A	14 ø + 20/20	-	70/40	291	483,50	430,50	135,50	308,00	426,00	654,50
VGLASF 400 B	16 ø + 20/20	-	70/40	295	489,50	446,50	135,50	308,00	426,00	654,50
VGLASF 400 C	18 ø + 20/20	-	70/40	296	497,00	446,50	150,50	315,50	438,50	667,00
<b>Einzügig mit Installationsschacht</b>										
VGLASF18L	18 ø	13/32	60/43	200	470,00	446,50	150,50	315,50	429,50	692,00
VGLASF20L	20 ø	13/32	60/43	202	484,50	495,50	158,00	334,50	447,50	709,50
<b>Einzügig mit zwei Installationsschächten</b>										
VGLASF18LL	18 ø	10/19 + 18/18	63/42	230	591,00	446,50	150,50	315,50	449,00	765,00

Einzelteile	€ pro Stück
Schornsteinhalter (Set à 4 Stück)	238,00
Fugenkitt 1,5 kg	25,50
Kombi-Eimer (Fugenkitt + Mörtel)	61,50
Versetzschlaufen RD 12*: Bedarf = 4 Stück	49,50
PVC-Übergang DN 50/100 inkl. Dichtung	37,50
Übergangsstück DN 40/50	8,50
FREY Ruß-Set	73,00
Zuschlag für Konus mit Regenhaube	129,50

Designblenden, vormontiert	€ pro Stück
am Schornsteinfuß 329x800x28 mm	522,00
an oberer Putztür 329x450x28 mm	489,00

Werkseitige Oberflächenbeschichtung	€ pro stgdm
Blowerdoor-optimierte Oberfläche	1-zügig 75,00 2-zügig 105,00

Werkseitig eingebaute Zubehörteile	€ pro Stück
Biegesteife Verbindung pro Elementstoß	270,50
Doppelwandfutter Ø150mm Edelstahl	119,50
Zugbegrenzer Edelstahl Ø 150 mm	190,50
Sonderausführung Kondensatablauf seitlich	78,00

Werkseitig eingebaute Reinigungsverschlüsse	€ pro Stück
Reinigungsverschluss für Rauchzug einschalig Edelstahl	258,00
Reinigungsverschluss für Installationsschacht einschalig Edelstahl	204,50
Kaminreinigungstüre Edelstahl mit Kondensatsammelbehälter	286,50
Rußschutztüre (Edelstahl)	531,00

Dienstleistungen	€ pro Stück
Fracht pro Schornstein	295,00
Kranentladung	34,00
Palettengebühr	18,50

Ideal für kellerloses Bauen!  
Die Frey-Designblende

Designblende vormontiert am Schornsteinfuß  
Mit Putzträgerplatte zur individuellen Verkleidung



# Frey-Focus Plus

Luft-Abgassystem speziell für Pelletsheizungen

## Geschosshohes Schornsteinsystem

Die intelligente Lösung für den rationellen Baufortschritt.  
Fertigung im Werk nach Ihren individuellen Vorgaben.

### Frey-Duotherm Plus

Der Frey-Focus Plus als  
Montageschornstein

Ab Seite 46

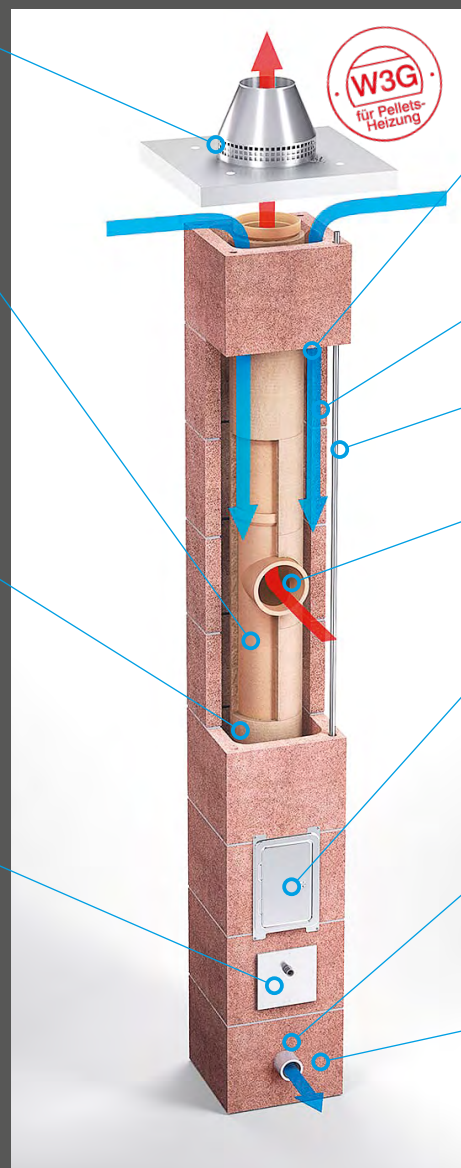


Mündungsausführung  
Edelstahl

Keramische Muffenrohre,  
feuerfest, temperatur-  
wechselbeständig, säure-  
beständig, abriebfest und  
feuchteunempfindlich auch  
nach Rußbrand (W3G)

Hoch-wärme-  
dämmende Isolierung  
aus nicht brennbarer  
Mineralfaser

Kondensatblende mit  
seitlichem Kondensat-  
ablauf (alternativ mit  
Ausführung zum Anschluss  
an das Abwassersystem  
oder mit Kondensat-  
auffangbehälter erhältlich)



Konzentrischer Ringspalt  
zur Verbrennungsluftzu-  
fuhr

Distanzhalter

Bewehrungsstab  
in den Eckbereichen

Rauchrohranschluss

Reinigungsverschluss  
aus Edelstahl  
(Blower-Door-Dicht)  
mit Verschlussdeckel

Zuluftanschluss  
(allseitig und auf jeder  
Höhe möglich)

Mantelstein aus  
Ziegelsplitt-Leichtbeton

# Für regenerative Energien

Frey-Energiesparschornstein mit W3G-Muffenrohren

## Premium-System Frey-Focus Plus mit speziellen W3G-Muffenrohren

Das dreischalige System mit W3G-geprüften Kera-  
mik-Muffenrohren hält hohen Abgastemperaturen  
Stand und ist auch nach einem Rußbrand noch  
feuchteunempfindlich. **Ideal für kondensierende  
Pelletheizungen!**

Durch die externe Verbrennungsluftversorgung ist  
die Funktionsfähigkeit auch bei dichten Gebäude-  
hüllen sichergestellt. Die wärmeschutztechnischen  
Anforderungen für den Einsatz in Passivhäusern  
sind ebenfalls erfüllt.



**W3G-Muffenrohr**  
Für alle Brennstoffe

## Flexibilität und Unabhängigkeit Fit für zukünftige Wärmekonzepte

Mit den hochwertigen W3G-Muffenrohren sind  
Sie flexibel bei der Brennstoffwahl. Ob Scheit-  
holz, Pellets oder Biomasse. Das Premiumsystem  
Frey-Focus Plus funktioniert einfach und verschafft  
Ihnen die Flexibilität bei der Brennstoffwahl, die Sie  
langfristig brauchen.



## Energiekosten sparen

Heizen mit Pellets

Welche Heiztechnik ist am günstigsten? Eine Frage  
die viele Bauherren beschäftigt. Wenn es um die  
Verbrauchskosten geht ist die Pelletsheizung die  
günstigste Variante für die eigenen vier Wände.

Holzpellets zählen zu den günstigsten Energieträ-  
gern am Wärmemarkt und sind preiswerter als Gas  
und Öl.



## Frey-Focus Plus

- Raumluftunabhängig
- Feuchteunempfindlich auch nach Rußbrand
- Für alle Heizarten geeignet
- Passivhaustauglich
- Wärmetauscherfunktion  
vermeidet Kältebrücken und  
Feuchtigkeitsbildung
- Schnelle und sichere  
Elementverbindung dank  
Vliesdichtung

# Frey-Focus Plus Energiesparschornstein



Raumluftunabhängig

Festbrennstoff

Pellets

## ZUBEHÖR Frey-Focus Plus

Luft-Abgasschornstein für feste Brennstoffe in geschosshoher Ausführung, raumluftunabhängige Betriebsweise

Bestell-Nr.	Rauchzug I.W. in cm	Installations-schacht in cm	Außenmaß in cm	Gewicht ca. kg/stgdm ±10%	Preis €/stgdm	Zuschläge			Mündungsausführung	
						€ /Stück	€ /Stück	€ /Stück	€ /Stück	€ /Stück
<b>Einzügig</b>										
VGLASFP14	14 ø	-	36/36	113	346,50	430,50	143,50	315,50	356,50	573,50
VGLASFP16	16 ø	-	40/40	129	364,50	446,50	143,50	315,50	356,50	573,50
VGLASFP18A	18 ø	-	40/40	135	409,50	446,50	158,00	321,00	389,50	616,00
VGLASFP18	18 ø	-	42/42	137	409,50	446,50	158,00	321,00	389,50	616,00
VGLASFP20 <sup>1</sup>	20 ø	-	42/42	138	437,00	495,50	167,50	339,00	405,50	633,00
<b>Zweizügig</b>										
VGLASFP14/18	14 ø + 18 ø	-	73/42	256	709,50	430,50/446,50	143,50/158,00	315,50/321,00	683,50	893,50
VGLASFP14/20	14 ø + 20 ø	-	73/42	257	747,50	430,50/495,50	143,50/167,50	315,50/339,00	699,50	911,00
VGLASFP18/18	18 ø + 18 ø	-	75/40	232	766,00	446,50/446,50	158,00/158,00	321,00/321,00	706,00	930,50
VGLASFP18/20	18 ø + 20 ø	-	75/40	234	783,00	446,50/495,50	158,00/167,50	321,00/339,00	712,00	942,00
VGLASFP20/20	20 ø + 20 ø	-	75/40	235	791,00	495,50/495,50	167,50/167,50	339,00/339,00	718,00	951,00
<b>Zweizügig mit verschiedenen lichten Weiten und Installationsschacht</b>										
VGLASFP14/16L	14 ø + 16 ø	10/28	88/40	288	724,50	430,50/446,50	143,50/143,50	315,50/315,50	673,50	941,00
VGLASFP14/18L	14 ø + 18 ø	10/28	88/40	289	729,50	430,50/446,50	143,50/158,00	315,50/321,00	691,50	956,50
VGLASFP16/18L <sup>2</sup>	16 ø + 18 ø	10/28	88/40	291	743,00	446,50/446,50	143,50/158,00	315,50/321,00	691,50	956,50
<b>Zweizügig mit Rauchzug ohne Schamotteinsatz in Ziegelsplittleichtbeton: Wandstärke 10 cm</b>										
VGLASFP 400 A	14 ø + 20/20	-	70/40	291	496,00	430,50	143,50	315,50	426,00	654,50
VGLASFP 400 B	16 ø + 20/20	-	70/40	295	500,50	446,50	143,50	315,50	426,00	654,50
VGLASFP 400 C	18 ø + 20/20	-	70/40	296	508,00	446,50	158,00	321,00	438,50	667,00
VGLASFP 400 D	20 ø + 20/20	-	70/40	298	520,00	495,50	167,50	339,00	448,50	679,00
<b>Einzügig mit Installationsschacht</b>										
VGLASFP14L	14 ø	10/26	51/36	161	460,00	430,50	143,50	315,50	400,50	667,50
VGLASFP16L	16 ø	10/26	56/40	163	477,50	446,50	143,50	315,50	414,50	692,00
VGLASFP18L	18 ø	12/30	56/40	194	485,50	446,50	158,00	321,00	429,50	692,00
VGLASFP20L	20 ø	12/30	56/40	195	496,50	495,50	167,50	339,00	447,50	709,50
<b>Einzügig mit zwei Installationsschächten</b>										
VGLASFP18LL	18 ø	10/19 + 18/18	63/42	224	609,50	446,50	158,00	321,00	449,00	765,00

<sup>1</sup> auch mit geringerem Außenmaß möglich.  
<sup>2</sup> auch mit ø 20 cm lieferbar.

Zuschläge			Mündungsausführung	
Fußteil mit Reinigungsverschluss aus Edelstahl, Kondensatschale, Ablaufschlauch und Blende	Rauchrohranschluss mit eingebauter Frontplatte	Reinigungsverschluss aus Edelstahl, oben	Mündungsausführung: Abdeckplatte aus Beton, bündig mit Mündungskonus	Mündungsausführung: Abdeckplatte aus Edelstahl, Überstand 10cm mit Mündungskonus vormontiert
€/Stück	€/Stück	€/Stück	€/Stück	€/Stück

Einzelteile	€ pro Stück
Schornsteinhalter (Set à 4 Stück)	238,00
Fugenkitt 1,5 kg	25,50
Vliesdichtung	29,00
Kombi-Eimer (Fugenkitt + Mörtel)	61,50
Versetzschlaufen RD 12*: Bedarf = 4 Stück	49,50
PVC-Übergang DN 50/100 inkl. Dichtung	37,50
Übergangsstück DN 40/50	8,50
FREY Ruß-Set	73,00
Zuschlag für Konus mit Regenhaube	129,50

Designblenden, vormontiert	€ pro Stück
am Schornsteinfuß 329x800x28 mm	522,00
an oberer Putztür 329x450x28 mm	489,00

Werkseitige Oberflächenbeschichtung	€ pro stgdm
Blowerdoor-optimierte Oberfläche 1-zügig	75,00
Blowerdoor-optimierte Oberfläche 2-zügig	105,00

Werkseitig eingebaute Zubehörteile	€ pro Stück
Biegesteife Verbindung pro Elementstoß	270,50
Doppelwandfutter Ø150mm Edelstahl	119,50
Zugbegrenzer Edelstahl Ø 150 mm	190,50
Sonderausführung Kondensatablauf seitlich	78,00

Werkseitig eingebaute Reinigungsverschlüsse	€ pro Stück
Reinigungsverschluss für Rauchzug einschalig Edelstahl	258,00
Reinigungsverschluss für Installationsschacht einschalig Edelstahl	204,50
Kaminreinigungstüre Edelstahl mit Kondensatsammelbehälter	286,50
Rußschutztüre (Edelstahl)	531,00

Dienstleistungen	€ pro Stück
Fracht pro Schornstein	295,00
Kranentladung	34,00
Palettengebühr	18,50

\*Aus Haftungsgründen keine Rückgabe

Geschosshohe Systeme

# Frey-Vitus

Der Klassiker für den raumluftabhängigen Betrieb

## Geschosshohes Schornsteinsystem

Die intelligente Lösung für den rationellen Baufortschritt.  
Fertigung im Werk nach Ihren individuellen Vorgaben.

### Frey-HL

Der Frey-Vitus als  
Montageschornstein

Ab Seite 48

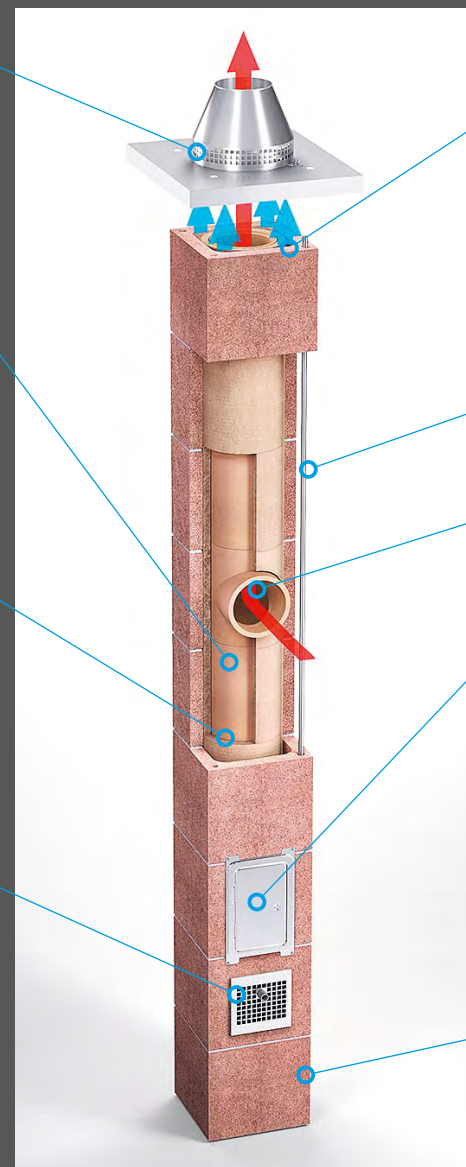


Mündungsausführung  
Edelstahl

Keramische Rohrsäule,  
feuerfest, temperatur-  
wechselbeständig, säure-  
beständig und abriebfest

Hoch-wärme-  
dämmende Isolierung  
aus nicht brennbarer  
Mineralfaser

Kondensatgitter mit  
seitlichem Kondensat-  
ablauf (alternativ mit  
Ausführung zum Anschluss  
an das Abwassersystem  
oder mit Kondensat-  
auffangbehälter erhältlich)



Hinterlüftungskanäle in den  
Eckbereichen

Bewehrungsstab  
in den Eckbereichen

Rauchrohranschluss

Reinigungsverschluss  
aus Edelstahl  
(Blower-Door-Dicht)  
mit Verschlussdeckel

Mantelstein aus  
Ziegelsplitt-Leichtbeton

## Seit vielen Jahren bewährtes Frey- Schornsteinsystem

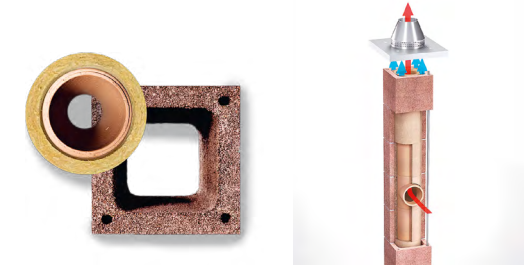
### Isolierschornstein mit Hinterlüftung

Frey-Vitus und Frey-Vitus Plus

Der Frey Vitus Isolierschornstein eignet sich für  
den Einsatz von flüssigen, festen und gasförmigen  
Brennstoffen im raumluftabhängigen Betrieb.

Feuer- und säurebeständige Keramik-Innenrohre  
und eine hoch wärmedämmende Schale garantieren  
Langlebigkeit und eine optimale Abgasführung.

Die Kanäle in den Eckbereichen sorgen für eine  
zuverlässige Hinterlüftung der Dämmschicht und  
vermeiden Feuchtigkeitsschäden.



### Für große Heizanlagen

Biomasse im Trend

Regenerative Brennstoffe finden vermehrt Anwendung  
bei großen Heizanlagen. Ob Gewerbeimmobilie,  
landwirtschaftlicher Betrieb oder öffentliches Gebäude.  
Frey liefert den passenden Schornstein für die sichere  
Abgasführung im großen Stil!

Geschosshohe Frey-Schornsteine sind erhältlich mit  
einer lichten Weite bis  $\varnothing$  60 cm.

Gerne realisieren wir Sonderlösungen abgestimmt auf  
Ihr Bauvorhaben.

### Für raumluftunabhängigen Betrieb Mit nebenliegendem Luftschacht

Für eine raumluftunabhängige Verbrennungsluftver-  
sorgung als Luft-Abgasschornstein (LASF) kann beim  
Frey-Vitus die Verbrennungsluft über einen neben-  
liegenden Schacht zugeführt werden.

Alternativ kann der Installationsschacht zur platz-  
sparenden Führung von Solar- oder Installationslei-  
tungen genutzt werden.



### Frey-Vitus Plus

Für Pelletsheizungen

Zum Anschluss von Pelletsheizungen, Hackschnit-  
zel- und Getreideheizungen ist der Frey-Vitus auch  
mit feuchteunempfindlichen W3G-Rohren verfügbar.



**W3G-Muffenrohr**  
Für alle Brennstoffe

### Kombination unterschiedlicher Heizungstechniken

Kombination von Festbrennstoffzug, Installations-  
zug und Abgasleitung für die Zentralheizung in  
einem Schornstein? Kein Problem! Unsere Varian-  
tenvielfalt ist unser großes Plus. Jeder Schornstein-  
Typ kann beliebig ergänzt oder reduziert werden.



Dreischalige Isolierschornsteine mit Hinterlüftung in geschosshoher Ausführung für flüssige, gasförmige und feste Brennstoffe, raumluftabhängige Betriebsweise



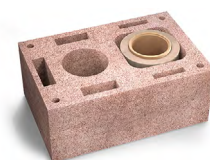
Bestell-Nr.	Rauchzug I.W. in cm	Installations-schacht I.W. in cm	Außenmaß in cm	Gewicht ca. kg/stgdm ±10%	Preis €/stgdm	Zuschläge				Mündungsausführung		
						Fußteil mit Reinigungsverschluss aus Edelstahl, Sockelteller, Kondensatschlauch und Zuluftgitter €/Stück	Rauchrohranschluss mit eingebauter Frontplatte €/Stück	Reinigungsverschluss aus Edelstahl, für Schamottezug, oben €/Stück	Kaminreinigungstüre/Revisions-türe aus Edelstahl eingebaut: für Rauchzug/ Installationszug €/Stück	Mündungs-konus €/Stück	Abdeckplatte aus Beton, bündig €/Stück	Mündungsausführung: Abdeckplatte aus Edelstahl, Überstand 10cm mit Mündungs-konus vormontiert €/Stück
<b>Einzügig</b>												
VG HL 01 A	14 ø	-	34/34	111	272,00	430,50	135,50	308,00	-	258,00	92,50	561,50
VG HL 01	16 ø	-	36/36	121	290,50	446,50	135,50	308,00	-	258,00	94,50	561,50
VG HL 02 A	18 ø	-	36/36	122	334,00	446,50	150,50	315,50	-	271,50	109,00	586,50
VG HL 03	20 ø	-	40/40	138	365,50	495,50	158,00	334,50	-	290,50	113,00	604,00
VG HL 04	25 ø	-	50/50	221	571,00	523,00	194,00	392,50	-	346,00	136,00	746,00
VG HL 05	30 ø	-	55/55	247	705,00	599,50	226,00	392,50	-	391,00	160,00	906,00
VG HL 06	35 ø	-	62/62	330	919,50	781,00	294,00	448,00	-	391,00	218,50	843,00
VG HL 07	40 ø	-	67/67	360	993,00	804,50	338,50	464,00	-	391,00	277,00	940,00
<b>Einzügig mit Installationsschacht</b>												
VG HL 019	14 ø	10/26	51/36	164	365,50	430,50	135,50	308,00	204,50	258,00	117,00	609,00
VG HL 020	16 ø	10/26	51/36	168	375,00	446,50	135,50	308,00	204,50	258,00	134,00	609,00
VG HL 021 A	18 ø	10/26	51/36	169	408,50	446,50	150,50	315,50	204,50	271,50	141,50	636,50
VG HL 022	20 ø	12/30	56/40	186	424,50	495,50	158,00	334,50	204,50	290,50	157,00	654,50
VG HL 023	25 ø	2 x 13/16	66/50	288	639,00	523,00	194,00	392,50	204,50	346,00	185,50	810,50
VG HL 024	30 ø	2 x 12/20	71/55	317	863,00	599,50	226,00	392,50	204,50	391,00	203,50	954,00
<b>Zweizügig</b>												
VG HL 027 A	2 x 14 ø	-	67/36	210	575,50	430,50/430,50	135,50/135,50	308,00/308,00	-	258,00/258,00	143,00	878,00
VG HL 027	2 x 16 ø	-	67/36	217	586,50	446,50/446,50	135,50/135,50	308,00/308,00	-	258,00/258,00	165,50	878,00
VG HL 028	2 x 18 ø	-	67/36	243	653,00	446,50/446,50	150,50/150,50	315,50/315,50	-	271,50/271,50	185,50	1.034,00
VG HL 029	2 x 20 ø	-	75/40	247	695,00	495,50/495,50	158,00/158,00	334,50/334,50	-	290,50/290,50	186,50	1.070,00
VG HL 031	2 x 25 ø	-	90/50	363	1.079,50	523,00/523,00	194,00/194,00	392,50/392,50	-	346,00/346,00	209,00	1.202,00
<b>Zweizügig mit verschiedenen lichten Weiten</b>												
VG HL 042	14 ø + 18 ø	-	67/36	245	633,50	430,50/446,50	135,50/150,50	308,00/315,50	-	258,00/271,50	185,50	893,50
VG HL 043	16 ø + 18 ø	-	67/36	252	648,00	446,50/446,50	135,50/150,50	308,00/315,50	-	258,00/271,50	185,50	893,50
VG HL 045	14 ø + 20 ø	-	68/40	248	672,50	430,50/495,50	135,50/158,00	308,00/334,50	-	258,00/290,50	185,50	911,00
VG HL 046	16 ø + 20 ø	-	71/40	254	749,00	446,50/495,50	135,50/158,00	308,00/334,50	-	258,00/290,50	185,50	911,00

## ZUBEHÖR Frey-Vitus

Einzelteile		€ pro Stück
Schornsteinhalter (Set à 4 Stück)		238,00
Fugenkitt 1,5 kg		25,50
Kombi-Eimer (Fugenkitt + Mörtel)		61,50
Versetzschlaufen RD 12": Bedarf = 4 Stück		49,50
PVC-Übergang DN 50/100 inkl. Dichtung		37,50
Übergangsstück DN 40/50		8,50
FREY Ruß-Set		73,00
Zuschlag für Konus mit Regenhaube		129,50
<b>Designblenden, vormontiert</b>		<b>€ pro Stück</b>
am Schornsteinfuß 329x800x28 mm		522,00
an oberer Putztür 329x450x28 mm		489,00
<b>Werkseitige Oberflächenbeschichtung</b>		<b>€ pro stgdm</b>
Blowerdoor-optimierte Oberfläche	1-zügig	75,00
	2-zügig	105,00
<b>Werkseitig eingebaute Zubehörteile</b>		<b>€ pro Stück</b>
Biegesteife Verbindung pro Elementstoß		270,50
Doppelwandfutter Ø150mm Edelstahl		119,50
Zugbegrenzer Edelstahl Ø 150 mm		190,50
Sonderausführung Kondensatablauf seitlich		78,00
<b>Werkseitig eingebaute Reinigungsverschlüsse</b>		<b>€ pro Stück</b>
Reinigungsverschluss für Rauchzug einschalig Edelstahl		258,00
Reinigungsverschluss für Installationsschacht einschalig Edelstahl		204,50
Kaminreinigungstüre Edelstahl mit Kondensatsammelbehälter		286,50
Rußschutztüre (Edelstahl)		531,00
<b>Dienstleistungen</b>		<b>€ pro Stück</b>
Fracht pro Schornstein		295,00
Kranentladung		34,00
Palettengebühr		18,50

Geschosshohe Systeme

Dreischalige Isolierschornsteine mit Hinterlüftung in geschosshoher Ausführung für flüssige, gasförmige und feste Brennstoffe, raumluftabhängige Betriebsweise



Bestell-Nr.	Rauchzug l.W. in cm	Installations-schacht l.W. in cm	Außenmaß in cm	Gewicht ca. kg/stgdm ±10%	Preis €/stgdm
-------------	---------------------	----------------------------------	----------------	---------------------------	---------------

### Zweizügig mit Installationsschacht

Bestell-Nr.	Rauchzug l.W. in cm	Installations-schacht l.W. in cm	Außenmaß in cm	Gewicht ca. kg/stgdm ±10%	Preis €/stgdm	Zuschläge €/Stück	Mündungsausführung €/Stück
VG HL 033	2 x 14 ø	13/26	83/36	251	615,50	430,50/430,50	135,50/135,50
VG HL 034	2 x 16 ø	13/26	83/36	258	653,00	446,50/446,50	135,50/135,50
VG HL 035 A	14 ø + 18 ø <sup>1</sup>	10/28	88/40	299	697,50	430,50/446,50	135,50/150,50
VG HL 035	16 ø + 18 ø <sup>1</sup>	10/28	88/40	303	732,00	446,50/446,50	135,50/150,50
VG HL 036	2 x 18 ø <sup>1</sup>	10/28	88/40	304	749,00	446,50/446,50	150,50/150,50
VG HL 036 A	14 ø + 20 ø	10/28	88/40	301	718,50	430,50/495,50	135,50/158,00
VG HL 036 B	16 ø + 20 ø	10/28	88/40	305	749,00	446,50/495,50	135,50/158,00
VG HL 037	18 ø + 20 ø <sup>1</sup>	10/28	88/40	306	755,00	446,50/495,50	150,50/158,00
VG HL 310 F	2 x 20 ø	10/28	88/40	308	766,50	495,50/495,50	158,00/158,00

### Zweizügig mit Installationsschacht

VG HL 411 C	25 ø + 14 ø	10/27	80/50	334	972,00	523,00/430,50	194,00/135,50
VG HL 411 D	25 ø + 16 ø	10/27	80/50	337	972,00	523,00/446,50	194,00/135,50

### Zweizügig mit Rauchzug ohne Schamotteinsatz in Ziegelsplittleichtbeton:

#### Wandstärke 10 cm

VG HL 400 A	14 ø + 20/20	-	70/40	291	489,50	430,50	135,50
VG HL 400 B	16 ø + 20/20	-	70/40	295	489,50	446,50	135,50
VG HL 400 C	18 ø + 20/20 <sup>1</sup>	-	70/40	296	497,00	446,50	150,50
VG HL 400 D	20 ø + 20/20	-	70/40	298	510,50	495,50	158,00

### Zweizügig mit Rauchzug ohne Schamotteinsatz in Ziegelsplittleichtbeton:

#### Wandstärke 12,5 cm

VG HL 600 A	14 ø + 18 ø	-	65/43	292	516,00	430,50	135,50
VG HL 700 A	14 ø + 20/20	-	71/45	352	532,00	430,50	135,50
VG HL 700 B	16 ø + 20/20	-	71/45	356	532,00	446,50	135,50
VG HL 700 C	18 ø + 20/20	-	74/45	334	540,00	446,50	150,50
VG HL 700 D	20 ø + 20/20	-	74/45	337	552,00	495,50	158,00

<sup>1</sup> 18 ø Zug nur in LASF-Ausführung

Zuschläge				Mündungsausführung		
						
Fußteil mit Reinigungsverschluss aus Edelstahl, Sockelteller, Kondensatschlauch und Zulufgitter	Rauchrohranschluss mit eingebauter Frontplatte	Reinigungsverschluss aus Edelstahl, für Schamottezug, oben	Kaminreinigungstüre/Revisions-türe aus Edelstahl eingebaut: für Rauchzug/Installationszug	Mündungskonus	Abdeckplatte aus Beton, bündig	Mündungsausführung: Abdeckplatte aus Edelstahl, Überstand 10 cm mit Mündungskonus vormontiert
€/Stück	€/Stück	€/Stück	€/Stück	€/Stück	€/Stück	€/Stück

## ZUBEHÖR Frey-Vitus

Einzelteile	€ pro Stück
Schornsteinhalter (Set à 4 Stück)	238,00
Fugenkitt 1,5 kg	25,50
Kombi-Eimer (Fugenkitt + Mörtel)	61,50
Versetzschlaufen RD 12*: Bedarf = 4 Stück	49,50
PVC-Übergang DN 50/100 inkl. Dichtung	37,50
Übergangsstück DN 40/50	8,50
FREY Ruß-Set	73,00
Zuschlag für Konus mit Regenhaube	129,50
Designblenden, vormontiert	€ pro Stück
am Schornsteinfuß 329x800x28 mm	522,00
an oberer Putztür 329x450x28 mm	489,00
Werkseitige Oberflächenbeschichtung	€ pro stgdm
Blowerdoor-optimierte Oberfläche	1-zügig 75,00 2-zügig 105,00
Werkseitig eingebaute Zubehörteile	€ pro Stück
Biegesteife Verbindung pro Elementstoß	270,50
Doppelwandfutter Ø150mm Edelstahl	119,50
Zugbegrenzer Edelstahl Ø 150 mm	190,50
Sonderausführung Kondensatablauf seitlich	78,00
Werkseitig eingebaute Reinigungsverschlüsse	€ pro Stück
Reinigungsverschluss für Rauchzug einschalig Edelstahl	258,00
Reinigungsverschluss für Installationsschacht einschalig Edelstahl	204,50
Kaminreinigungstüre Edelstahl mit Kondensatsammelbehälter	286,50
Rußschutztüre (Edelstahl)	531,00
Dienstleistungen	€ pro Stück
Fracht pro Schornstein	295,00
Kranentladung	34,00
Palettengebühr	18,50

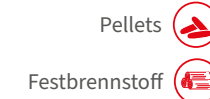
\*Aus Haftungsgründen keine Rückgabe



# Frey-Vitus Plus



**Frey-Vitus Plus:**  
Speziell für den Anschluss von Pelletfeuerstätten, Hack-  
schnittel- und Getreideheizungen mit keramischen  
Muffenrohren (W3G)



## ZUBEHÖR Frey-Vitus Plus

Dreischalige Isolierschornsteine mit Hinterlüftung in geschosshoher Ausführung für flüssige, gasförmige und feste Brennstoffe, raumluftabhängige Betriebsweise

Bestell-Nr.	Rauchzug I.W. in cm	Installations-schacht I.W. in cm	Außenmaß in cm	Gewicht ca. kg/stgdm ±10%	Preis	Zuschläge				Mündungsausführung		
						€/Stück	€/Stück	€/Stück	€/Stück	€/Stück	€/Stück	€/Stück
<b>Einzügig</b>												
VG HLP 01 A	14 ø	-	34/34	111	300,00	430,50	143,50	315,50	-	258,00	92,50	561,50
VG HLP 01	16 ø	-	36/36	121	320,50	446,50	143,50	315,50	-	258,00	94,50	561,50
VG HLP 02 A	18 ø	-	36/36	122	375,00	446,50	158,00	321,00	-	271,50	109,00	586,50
VG HLP 03	20 ø	-	40/40	138	404,00	495,50	167,50	339,00	-	290,50	113,00	604,00
VG HLP 04	25 ø	-	50/50	221	587,50	523,00	205,50	400,50	-	346,00	136,00	746,00
VG HLP 05	30 ø	-	55/55	247	720,50	599,50	239,50	400,50	-	391,00	160,00	906,00
<b>Einzügig mit Installationsschacht</b>												
VG HLP 019	14 ø	10/26	51/36	164	393,50	430,50	143,50	315,50	204,50	258,00	117,00	609,00
VG HLP 020	16 ø	10/26	51/36	168	404,00	446,50	143,50	315,50	204,50	258,00	134,00	609,00
VG HLP 021 A	18 ø	10/26	51/36	169	443,00	446,50	158,00	321,00	204,50	271,50	141,50	636,50
VG HLP 022	20 ø	12/30	56/40	186	464,00	495,50	167,50	339,00	204,50	290,50	157,00	654,50
VG HLP 023	25 ø	2 x 13/16	66/50	288	631,00	523,00	205,50	400,50	204,50	346,00	185,50	810,50
VG HLP 024	30 ø	2 x 12/20	71/55	317	843,00	599,50	239,50	400,50	204,50	391,00	203,50	954,00
<b>Zweizügig</b>												
VG HLP 027 A	2 x 14 ø	-	67/36	210	631,00	430,50/430,50	143,50/143,50	315,50/315,50	-	258,00/258,00	143,00	878,00
VG HLP 027	2 x 16 ø	-	67/36	217	646,50	446,50/446,50	143,50/143,50	315,50/315,50	-	258,00/258,00	165,50	878,00
VG HLP 028	2 x 18 ø	-	67/36	243	721,50	446,50/446,50	158,00/158,00	321,00/321,00	-	271,50/271,50	185,50	1.034,00
VG HLP 029	2 x 20 ø	-	75/40	247	772,50	495,50/495,50	167,50/167,50	339,00/339,00	-	290,50/290,50	186,50	1.070,00
VG HLP 031	2 x 25 ø	-	90/50	363	1.076,50	523,00/523,00	205,50/205,50	400,50/400,50	-	346,00/346,00	209,00	1.202,00
VG HLP 042	14 ø + 18 ø	-	67/36	245	695,00	430,50/446,50	143,50/158,00	315,50/321,00	-	258,00/271,50	185,50	893,50
VG HLP 043	16 ø + 18 ø	-	67/36	252	712,50	446,50/446,50	143,50/158,00	315,50/321,00	-	258,00/271,50	185,50	893,50
VG HLP 045	14 ø + 20 ø	-	68/40	248	739,00	430,50/495,50	143,50/167,50	315,50/339,00	-	258,00/290,50	185,50	911,00
VG HLP 046	16 ø + 20 ø	-	71/40	254	818,00	446,50/495,50	143,50/167,50	315,50/339,00	-	258,00/290,50	185,50	911,00
<b>Zweizügig mit Installationsschacht</b>												
VG HLP 033	2 x 14 ø	13/26	83/36	251	672,00	430,50/430,50	143,50/143,50	315,50/315,50	204,50	258,00/258,00	175,50	942,50
VG HLP 034	2 x 16 ø	13/26	83/36	258	713,50	446,50/446,50	143,50/143,50	315,50/315,50	204,50	258,00/258,00	186,50	942,50
VG HLP 035 A	14 ø + 18 ø <sup>1</sup>	10/28	88/40	299	759,50	430,50/446,50	143,50/158,00	315,50/321,00	204,50	258,00/271,50	208,00	956,50
VG HLP 035	16 ø + 18 ø <sup>1</sup>	10/28	88/40	303	796,50	446,50/446,50	143,50/158,00	315,50/321,00	204,50	258,00/271,50	208,00	956,50
VG HLP 036	2 x 18 ø <sup>1</sup>	10/28	88/40	304	817,00	446,50/446,50	158,00/158,00	321,00/321,00	204,50	271,50/271,50	208,00	956,50
VG HLP 036 A	14 ø + 20 ø	10/28	88/40	301	784,00	430,50/495,50	143,50/167,50	315,50/339,00	204,50	258,00/290,50	208,00	975,50
VG HLP 036 B	16 ø + 20 ø	10/28	88/40	305	818,00	446,50/495,50	143,50/167,50	315,50/339,00	204,50	258,00/290,50	208,00	975,50
VG HLP 037	18 ø + 20 ø <sup>1</sup>	10/28	88/40	306	825,50	446,50/495,50	158,00/167,50	321,00/339,00	204,50	271,50/290,50	217,50	985,00
VG HLP 310 F	2 x 20 ø	10/28	88/40	308	843,50	495,50/495,50	167,50/167,50	339,00/339,00	204,50	290,50/290,50	217,50	1.004,00

<sup>1</sup> 18 ø Zug nur in LASF-Ausführung

Zuschläge				Mündungsausführung		
Fußteil mit Reinigungsverschluss aus Edelstahl, Sockelteller, Kondensatschlauch und Zuluftgitter	Rauchrohranschluss mit eingebauter Frontplatte	Reinigungsverschluss aus Edelstahl, für Schamottezug, oben	Kaminreinigungstüre/Revisions-türe aus Edelstahl eingebaut: für Rauchzug/ Installationszug	Mündungskonus	Abdeckplatte aus Beton, bündig	Mündungsausführung: Abdeckplatte aus Edelstahl, Überstand 10 cm mit Mündungskonus vormontiert
€/Stück	€/Stück	€/Stück	€/Stück	€/Stück	€/Stück	€/Stück

Einzelteile	€ pro Stück
Schornsteinhalter (Set à 4 Stück)	238,00
Fugenkitt 1,5 kg	25,50
Vliesdichtung	29,00
Kombi-Eimer (Fugenkitt + Mörtel)	61,50
Versetzschlaufen RD 12*: Bedarf = 4 Stück	49,50
PVC-Übergang DN 50/100 inkl. Dichtung	37,50
Übergangsstück DN 40/50	8,50
FREY Ruß-Set	73,00
Zuschlag für Konus mit Regenhaube	129,50

Designblenden, vormontiert	€ pro Stück
am Schornsteifuß 329x800x28 mm	522,00
an oberer Putztür 329x450x28 mm	489,00

Werkseitige Oberflächenbeschichtung	€ pro stgdm
Blowerdoor-optimierte Oberfläche	1-zügig: 75,00 2-zügig: 105,00

Werkseitig eingebaute Zubehörteile	€ pro Stück
Biegesteife Verbindung pro Elementstoß	270,50
Doppelwandfutter Ø150mm Edelstahl	119,50
Zugbegrenzer Edelstahl Ø 150 mm	190,50
Sonderausführung Kondensatablauf seitlich	78,00

Werkseitig eingebaute Reinigungsverschlüsse	€ pro Stück
Reinigungsverschluss für Rauchzug einschalig Edelstahl	258,00
Reinigungsverschluss für Installationsschacht einschalig Edelstahl	204,50
Kaminreinigungstüre Edelstahl mit Kondensatsammelbehälter	286,50
Rußschutztüre (Edelstahl)	531,00

Dienstleistungen	€ pro Stück
Fracht pro Schornstein	295,00
Kranentladung	34,00
Palettengebühr	18,50

\*Aus Haftungsgründen keine Rückgabe 33

# Frey-Tempus

Schachtsystem mit eingebauter Abgasleitung

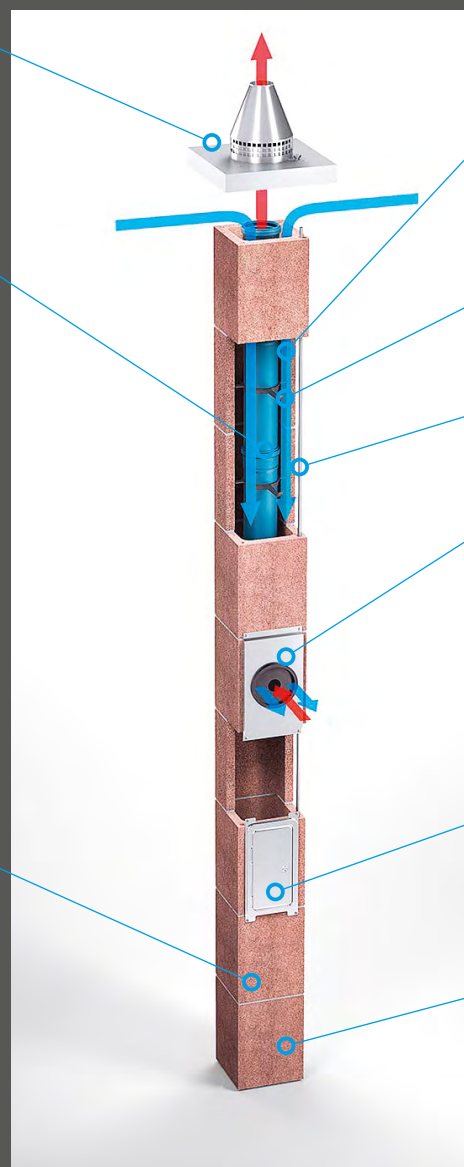
## Geschosshohes Schornsteinsystem

Die intelligente Lösung für den rationellen Baufortschritt.  
Fertigung im Werk nach Ihren individuellen Vorgaben.

Mündungsausführung  
Edelstahl

Abgasleitung aus  
PPS-Kunststoff  
(Frey Tempus SP)  
bzw.  
keramischen Muffenrohren  
(Frey Tempus K)

Kondensatblende mit  
seitlichem Kondensat-  
ablauf (nur in der Variante  
Tempus K mit keramischer  
Abgasleitung)



Konzentrischer Ringspalt  
zur Verbrennungs-  
luftzufuhr

Distanzhalter

Bewehrungsstab  
in den Eckbereichen

Rauchrohranschluss  
für Abgasleitung inkl.  
Abgasanschluss-Adapter  
und Zuluft-Adapter  
mit Blende

Reinigungsverschluss  
aus Edelstahl  
(Blower-Door-Dicht)

Mantelstein aus  
Ziegelsplitt-Leichtbeton

# Für Brennwert-Feuerstätten

Mit entscheidenden Vorteilen für Planer, Verarbeiter und Bauherren

## Passgenauer Anschluss

Optimal für Brennwertgeräte (Gas/Öl)

Das Frey-Tempus-Schachtsystem mit Abgasleitung aus hochwertigem PPS-Kunststoff eignet sich zum Anschluss von Brennwertfeuerstätten. Eine Abgasführung ist sowohl im Über- als auch im Unterdruck möglich. Durch die externe Verbrennungsluftversorgung ist die Funktionsfähigkeit auch bei dichten Gebäudehüllen sichergestellt. Die wärmeschutztechnischen Anforderungen für den Einsatz in Passivhäusern sind ebenfalls erfüllt.



Problemloser Anschluss des  
Verbindungskanals dank  
einfacher Steckbarkeit



Kondensatrückführung  
zum Brennwertgerät beim  
Frey-Tempus SP



## Zukunftssicher

Unabhängig bei der Brennstoffwahl

Planen Sie Ihre Schornsteintechnik mit Weitblick und machen Sie sich unabhängig von steigenden Energiepreisen. Das Frey-Schornsteinsortiment ist hochflexibel.

Für die Kombination unterschiedlicher Heizungstechniken bzw. Energieträger erhalten Sie bei uns die passenden mehrzügigen Schornsteinsysteme. Die Zentralheizung kann durch eine Holzfeuerstätte sinnvoll ergänzt werden. Wollen Sie Ihre Energiekosten durch Solarthermie reduzieren? Mit einem im Schornstein integrierten Installationsschacht können Sie die Solarleitungen platzsparend führen.



## Platzsparende Abgasführung


Keramik oder Kunststoff


**Frey-Tempus SP:** Abgasleitung aus PPS-Kunststoff, temperaturbeständig bis 120 °C, feuchte- und säurebeständig


**Frey-Tempus K:** Abgasleitung aus Keramik-Muffenrohren, temperaturbeständig bis 200 °C, feuchte- und säurebeständig

- + Geeignet zum Anschluss von Brennwertfeuerstätten**
- + Abgasführung im Überdruck oder Unterdruck**
- + Bis 200 °C Temperaturbeständig bzw. bis 120 °C beim Tempus SP**
- + Geringe Abmessungen**
- + Brandschutzklasse F90**
- + Für raumluftabhängige und raumluftunabhängige Feuerstätten**
- + Problemloser Anschluss des Verbindungskanals durch elastomeren Anschlussadapter**

# Frey-Tempus SP

Raumluftunabhängig 

Gas-Brennwert 

Öl-Brennwert 

## ZUBEHÖR Frey-Tempus SP

Schachtsystem mit eingebauter Abgasleitung  
aus PPS-Kunststoff in geschosshoher Ausführung



Bestell-Nr.	Abgasleitung I.W. in mm	Schamotte-rohr I.W. in cm	Installations-schacht I.W. in cm	Außenmaß in cm	Gewicht ca. kg/stgdm ±10%	Preis €/stgdm.	Zuschläge		Mündungsausführung		
							€	€	€	€	
<b>Einzügig</b>											
AGSP 60	60 ø	-	-	24/24	62	288,00	229,00	-	504,50	-	520,50
AGSP 80	80 ø	-	-	24/24	62	288,00	229,00	-	504,50	-	520,50
AGSP 110	110 ø	-	-	28/28	77	355,50	355,50	-	657,50	-	543,50
AGSP 150	150 ø	-	-	34/34	98	401,00	414,00	-	739,00	-	556,00
<b>Einzügig mit Installationsschacht</b>											
AGLSP 60	60 ø	-	8/20	43/30	123	330,50	229,00	-	504,50	204,50	520,50
AGLSP 80	80 ø	-	8/20	43/30	123	330,50	229,00	-	504,50	204,50	520,50
AGLSP 110	110 ø	-	8/20	43/30	123	401,00	355,50	-	657,50	204,50	543,50
AGLSP 150	150 ø	-	10/26	51/36	151	444,50	414,00	-	739,00	204,50	556,00
<b>Zweizügig (Abgasleitung Kunststoff/Zug für Festbrennstoffe in LASF-Ausführung)<sup>1</sup></b>											
AGRSPF 60/180	60 ø	18 ø	-	73/42	251	684,50	731,00	150,50	504,50	315,50	739,00
AGRSPF 80/180	80 ø	18 ø	-	73/42	251	684,50	731,00	150,50	504,50	315,50	745,50
AGRSPF 110/180	110 ø	18 ø	-	73/42	252	748,50	871,50	150,50	657,50	315,50	745,50
AGRSPF 150/180	150 ø	18 ø	-	73/42	253	790,50	934,50	150,50	739,00	315,50	763,50
AGRSPF 60/200	60 ø	20 ø	-	73/42	253	691,50	749,50	158,00	504,50	334,50	758,00
AGRSPF 80/200	80 ø	20 ø	-	73/42	253	691,50	749,50	158,00	504,50	334,50	758,00
AGRSPF 110/200	110 ø	20 ø	-	73/42	254	760,50	884,50	158,00	657,50	334,50	778,50
AGRSPF 150/200	150 ø	20 ø	-	73/42	255	803,50	952,50	158,00	739,00	334,50	778,50
<b>Zweizügig kombiniert mit Installationszug (Abgasleitung Kunststoff/Zug für Festbrennstoffe in LASF-Ausführung)<sup>1</sup></b>											
AGLRSPF 60/160	60 ø	16 ø	10/28	88/40	284	723,50	1.230,00	135,50	504,50	204,50/308,00	749,00
AGLRSPF 80/160	80 ø	16 ø	10/28	88/40	284	723,50	1.230,00	135,50	504,50	204,50/308,00	749,00
AGLRSPF 110/160	110 ø	16 ø	10/28	88/40	284	758,00	1.309,00	135,50	657,50	204,50/308,00	773,00
AGLRSPF 150/160	150 ø	16 ø	10/28	88/40	285	858,00	1.230,00	135,50	504,50	204,50/308,00	749,00
AGLRSPF 80/180	80 ø	18 ø	10/28	88/40	285	738,00	1.230,00	150,50	504,50	204,50/308,00	749,00
AGVRSFP 80/180	80 ø	18 ø	10/19	63/42	237	777,00	1.309,00	150,50	504,50	204,50/308,00	773,00
AGVRSFP 110/180	110 ø	18 ø	10/19	63/42	239	837,00	1.277,00	150,50	504,50	204,50/308,00	773,00

**Optional verfügbar:**  
Frey Tempus-K mit eingebauter Abgasleitung aus Keramik.

<sup>1</sup> auch ohne LASF-Ausführung als dreischaliger hinterlüfteter Schornstein verfügbar.


Zuschläge	Mündungsausführung
 Fußteil mit integriertem Anschlussbogen für Abgasleitung/Putztüranschluss und Kaminreinigungstüre aus Edelstahl für Schamottezug €/Stück	 Mündungsausführung: Abdeckplatte aus Beton, bündig mit Mündungskonus €/Stück
 Rauchrohranschluss für Schamottezug mit eingebauter Frontplatte €/Stück	
 Dachgeschoss-Revisionstüre für Abgasleitung €/Stück	
 Dachgeschoss-Revisionstüre für Lüftungszug/Schamottezug €/Stück	

Einzelteile	€ pro Stück
Schornsteinhalter (Set à 4 Stück)	238,00
Fugenkitt 1,5 kg	25,50
Kombi-Eimer (Fugenkitt + Mörtel)	61,50
Versetzschlaufen RD 12*: Bedarf = 4 Stück	49,50
PVC-Übergang DN 50/100 inkl. Dichtung	37,50
Übergangsstück DN 40/50	8,50
FREY Ruß-Set	73,00
Zuschlag für Konus mit Regenhaube	129,50
<b>Designblenden, vormontiert € pro Stück</b>	
am Schornsteinfuß 329x800x28 mm	522,00
an oberer Putztür 329x450x28 mm	489,00
<b>Werkseitige Oberflächenbeschichtung € pro stgdm</b>	
Blowerdoor-optimierte Oberfläche	1-zügig 75,00 2-zügig 105,00
<b>Werkseitig eingebaute Zubehörteile € pro Stück</b>	
Biegesteife Verbindung pro Elementstoß	270,50
Doppelwandfutter Ø150mm Edelstahl	119,50
Zugbegrenzer Edelstahl Ø 150 mm	190,50
Sonderausführung Kondensatablauf seitlich	78,00
<b>Werkseitig eingebaute Reinigungsverschlüsse € pro Stück</b>	
Reinigungsverschluss für Rauchzug einschalig Edelstahl	258,00
Reinigungsverschluss für Installations-schacht einschalig Edelstahl	204,50
Kaminreinigungstüre Edelstahl mit Kondensatsammelbehälter	286,50
Rußschutztüre (Edelstahl)	531,00
<b>Dienstleistungen € pro Stück</b>	
Fracht pro Schornstein	295,00
Kranentladung	34,00
Palettengebühr	18,50

\*Aus Haftungsgründen keine Rückgabe

Geschosshohe Systeme

# Frey-Geschosshohe Formsteine








Festbrennstoff 

Wandstärke 10 cm + 12,5 cm nach EN 1858



Bestell-Nr.	lichte Weite in cm	Wandstärke in cm	Außenmaß in cm	Gewicht ca. kg/stgdm ±10%	Preis €/stgdm	Zuschläge		Abdeckplatten		
						Türöffnung mit eingebauter Kaminreinigungstüre, verzinkt €/Stück	Türöffnung mit eingebauter Kaminreinigungstüre, Edelstahl €/Stück	Abdeckplatte aus Beton, bündig €/Stück	Abdeckplatte aus Edelstahl, Überstand 10 cm €/Stück	
<b>Einzügig</b>										
VG 2	13,5/20	10	33,5/40	151	169,00	170,00	258,00	92,50	315,50	
VG 3	20/20	10	40/40	170	173,50	170,00	258,00	103,50	315,50	
VG 50	20/20	12,5	45/45	203	199,00	170,00	258,00	103,50	401,00	
VG 51	20/26	12,5	45/51	243	233,50	170,00	258,00	117,00	401,00	
VG 52	26/26	12,5	51/51	265	239,50	170,00	258,00	117,00	401,00	
VG 54	30/30	12,5	55/55	270	317,00	170,00	258,00	144,50	470,00	
VG 30	16 ø	10	36/36	162	158,50	170,00	258,00	92,50	304,00	
VG 30A	18 ø	11	40/40	157	173,50	170,00	258,00	92,50	315,50	
VG 31	20 ø	10	40/40	180	173,50	170,00	258,00	92,50	315,50	
VG 45	14 ø	12,5	39/39	160	192,50	170,00	258,00	95,00	315,50	
VG 46	16 ø	12,5	41/41	176	199,00	170,00	258,00	98,50	315,50	
VG 47	18 ø	12,5	43/43	203	199,00	170,00	258,00	98,50	344,00	
<b>Zweizügig</b>										
VG 10	20/20 + 13,5/20	10	59/40	251	271,00	170,00/170,00	258,00/258,00	134,00	396,50	
VG 21	2 x 20/20	10	65/40	257	282,50	170,00/170,00	258,00/258,00	138,50	396,50	
VG 60	20/20 + 13,5/20	12,5	64,5/45	300	300,50	170,00/170,00	258,00/258,00	157,50	470,00	
VG 61	20/26 + 13,5/20	12,5	70,5/45	323	393,50	170,00/170,00	258,00/258,00	171,00	519,50	
VG 63	20/25 + 20/20	12,5	76/45	293	406,00	170,00/170,00	258,00/258,00	171,50	526,00	
VG 64	26/26 + 13,5/26	12,5	70,5/51	328	417,00	170,00/170,00	258,00/258,00	184,00	634,00	
VG 65	26/26 + 20/26	12,5	77/51	349	478,00	170,00/170,00	258,00/258,00	185,50	662,00	
VG 75	2 x 20/20	12,5	71/45	351	295,00	170,00/170,00	258,00/258,00	158,00	519,50	
VG 76	2 x 20/25	12,5	71/50	359	478,00	170,00/170,00	258,00/258,00	165,50	634,00	
VG 77	2 x 26/26	12,5	83/51	388	498,50	170,00/170,00	258,00/258,00	185,50	700,50	
VG 33	16 ø + 20/20	10	61/40	270	282,50	170,00/170,00	258,00/258,00	127,00	396,50	

## ZUBEHÖR Frey Geschosshohe Schornsteinformsteine

Einzelteile		€ pro Stück
Schornsteinhalter (Set à 4 Stück)		238,00
Versetzschlaufen RD 12*: Bedarf = 4 Stück		49,50
<b>Werkseitige Oberflächenbeschichtung</b>		
Blowerdoor-optimierte Oberfläche	1-zügig	75,00
	2-zügig	105,00
<b>Werkseitig eingebaute Zubehörteile</b>		
Biegesteife Verbindung pro Elementstoß		270,50
Rußschutztüre (Edelstahl)		531,00
Doppelwandfutter Ø150mm Edelstahl		119,50
Abluftöffnung		61,50
<b>Designblenden, vormontiert</b>		
am Schornsteinfuß 329x800x28 mm		522,00
an oberer Putztür 329x450x28 mm		489,00
<b>Dienstleistungen</b>		
Fracht pro Schornstein		295,00
Kranentladung		34,00
Palettengebühr		18,50

\*Aus Haftungsgründen keine Rückgabe

# Frey-Schachtsysteme

Brandschutzschacht **F90**

## ZUBEHÖR Frey-Schachtsysteme

F90 – nach EN 12446 in geschosshoher Ausführung  
Geeignet zum Einbau von Abgasleitungen oder als Installationsschacht



Bestell-Nr.	lichte Weite in cm	Wandstärke in cm	Außenmaß in cm	Gewicht ca. kg/stgdm ±10%	Preis  €/stgdm	Zuschläge		Abdeckplatten		
						Türöffnung mit eingebauter Kaminreinigungstüre, verzinkt €/Stück	Türöffnung mit eingebauter Kaminreinigungstüre, Edelstahl €/Stück	Abdeckplatte aus Beton €/Stück	Abdeckplatte aus Edelstahl, Überstand 10 cm €/Stück	
<b>Einzügig</b>										
VG A 2424	14/14	5	24/24	63	130,50	170,00	258,00	87,50	289,00	
VG A 2828	18/18	5	28/28	77	130,50	170,00	258,00	87,50	289,00	
VG A 3434	24/24	5	34/34	97	138,00	170,00	258,00	94,50	304,50	
VG A 3636	26/26	5	36/36	103	142,50	170,00	258,00	94,50	304,50	
VG A 4040	30/30	5	40/40	117	145,50	170,00	258,00	113,50	315,00	
VG A 4242	32/32	5	42/42	124	170,50	170,00	258,00	134,00	344,00	
VG A 5050	38/38	5	50/50	183	189,00	170,00	258,00	136,00	401,00	
VG A 5555	43/43	5	55/55	199	212,50	170,00	251,50	160,00	470,00	
<b>Einzügig mit Installationsschacht</b>										
VG A 4330	20/20 + 8/20	5	43/30	123	152,00	170,00/135,00	258,50/204,50	119,50	326,00	
VG A 5136	26/26 + 10/27	5	51/36	150	173,50	170,00/135,00	258,50/204,50	134,00	349,00	
VG A 5640	30/30 + 12/30	5	56/40	165	188,00	170,00/135,00	258,50/204,50	157,50	365,50	
VG A 6043	33/33 + 13/32	5	60/43	181	199,00	170,00/135,00	258,50/204,50	171,50	385,50	
<b>Zweizügig</b>										
VG A 6736	26/26 + 26/26	5	67/36	181	207,50	170,00/179,00	258,50/258,50	166,00	360,50	
VG A 7040	30/30 + 20/20	5/10	70/40	277	224,00	170,00/179,00	258,50/258,50	195,50	390,00	
VG A 7540	30/30 + 30/30	5	75/40	205	229,50	170,00/179,00	258,50/258,50	185,50	401,50	
VG A 9050	38/38 + 38/38	5	90/50	273	289,50	170,00/179,00	258,50/258,50	205,50	460,50	

## ↙ Frey-Fahrstuhlschachtentlüftung Komplett-Set für Fahrstuhlschächte



**Edelstahl-Entlüftungshaube**  
zur Montage am Frey-Schachtsystem A 5050 inkl. Befestigungs-Set

	Außenmaß L x B x H mm	Freier Querschnitt m <sup>2</sup>	Preis €/Stück
Entlüftungshaube	700 x 700 x 345	0,145	auf Anfrage

Weitere Querschnitte auf Anfrage

**Frey-Schachtsystem F90**  
Als Fertigteil oder zum Aufmauern

	Außenmaß in cm	Lichte Weite in cm	Preis €/stgdm
VG A 5050	50/50	38/38	189,00

Einzelteile	€ pro Stück
Schornsteinhalter (Set à 4 Stück)	238,00
Versatzschlaufen RD 12*: Bedarf = 4 Stück	49,50

Werkseitige Oberflächen- beschichtung	€ pro stgdm
Blowerdoor- optimierte Oberfläche	1-zügig 75,00 2-zügig 105,00

Werkseitig eingebaute Zubehörteile	€ pro Stück
Biegesteife Verbindung pro Elementstoß	270,50
Abluftöffnung	61,50

Designblenden, vormontiert	€ pro Stück
am Schornsteinfuß 329x800x28 mm	522,00
an oberer Putztür 329x450x28 mm	489,00

Dienstleistungen	€ pro Stück
Fracht pro Schornstein	295,00
Kranentladung	34,00
Palettengebühr	18,50

# Frey-Wäscheabwurfssystem

Geschosshoher F90 Schacht aus Ziegelsplitt-Leichtbeton mit eingebautem Wäscheabwurfschacht aus Edelstahl

## Einzügig

Bestell-Nr.	Wäscheschacht I.W. in mm	Installations-schacht in cm	Außenmaß in cm	Gewicht ca. kg/stgdm	Preis €/stgdm
VG WA 30	285 Ø	-	40/40	122	395,50

## Einzügig mit Installationsschacht

Bestell-Nr.	Wäscheschacht I.W. in mm	Installations-schacht in cm	Außenmaß in cm	Gewicht ca. kg/stgdm	Preis €/stgdm
VG WA 30L	285 Ø	12/30	56/40	170	445,00

## Zweizügig

Bestell-Nr.	Wäscheschacht I.W. in mm	Installations-schacht in cm	Außenmaß in cm	Gewicht ca. kg/stgdm	Preis €/stgdm
VG WA 3030	285 Ø + 285 Ø	-	75/40	215	733,00

Weitere Querschnitte auf Anfrage

Technische Änderungen/Modellabweichungen vorbehalten. Preise für weitere Querschnitte auf Anfrage.

Brandschutzschacht 

## Akustische Behaglichkeit

Optimierter Schallschutz dank massiver Betonbauweise und dichter Einwurfelemente. Vermeidet Schallübertragung aus Wasch- oder Technikraum.

## Ein gutes Gefühl

F90-Schacht und Edelstahlrohre sind feuerbeständig im Brandfall.

## Harmonisch im Wohnumfeld

Hochwertige Einwurfelemente aus Edelstahl. Individuelle farbliche Beschichtung auf Anfrage.

# Einzigartige all-in-one Lösung

Baustellenfertig vormontierte Wäscheabwurfelemente von Frey



## ZUBEHÖR Frey-Wäscheabwurf






### Einwurfelemente € pro Stück

Einwurfüre mit Türschloss 340x450 mm <ul style="list-style-type: none"> <li>weiß</li> <li>Edelstahl</li> </ul> 	699,00
Einwurfklappe rund für horizontalen Einbau, abschließbar <ul style="list-style-type: none"> <li>weiß</li> </ul> 	414,00

### Auswurfelemente € pro Stück

Selbstschließende Auswurfklappe 	206,00
Wäscheauffangsack 	225,50
Auswurf mit gebördeltem Abschluss 	43,50
Auswurfrohr Längenelement 	
150 mm	27,50
330 mm	59,00
500 mm	66,50
1.000 mm	112,50

### Weiteres Zubehör € pro Stück

Konsole für Zwischendecke 	106,00
Wandabstandshalter 	83,50
Abdeckplatte beton bündig 	113,50
Schornsteinmörtel (Sack à 30 kg) 	36,50
Versetzschlaufen RD 12*: Bedarf = 4 Stück 	49,50

### Dienstleistungen € pro Stück

Werksmonteur pro Stunde	75,50
Fracht pro Schornstein 	295,00
Kranentladung	34,00
Palettengebühr	18,50

## Die übliche Schachtverkleidung in Trockenbauweise entfällt.




### Hochwertige Ein- und Auswurfelemente.

Erhältlich in Edelstahl oder mit pulverbeschichteter Oberfläche in Weiß. Weitere Farbvarianten auf Anfrage.

Wäscheabwurfssystem

# Frey-Duotherm Energiesparschorstein

Raumluftunabhängig 

Festbrennstoff 

## ZUBEHÖR Frey-Duotherm

Luft-Abgasschorstein für feste Brennstoffe in Montageausführung, raumluftunabhängige Betriebsweise



Bestell-Nr.	Rauchzug l.W. in cm	Installations-schacht in cm	Außen-maß in cm	Gewicht ca. kg/stgdm ±10%	Preis €/stgdm	Fertigfuß Bauhöhe 1,33 stgdm €/Stück	Grundpaket mit Fertigfuß €/Stück	Grundpaket ohne Fertigfuß €/Stück	Putztür-anschluss €/Stück	Rauchrohr-anchluss €/Stück	Edelstahl-Kaminputztüre mit Verschlussdeckel Edelstahl €/Stück	Kaminreini-gungstüre/ Revisionstüre Edelstahl €/Stück	Abdeckplatte aus Beton, bündig €/Stück	Abdeckplatte aus Edelstahl, Überstand 10 cm €/Stück
-------------	---------------------	-----------------------------	-----------------	---------------------------	---------------	--------------------------------------	----------------------------------	-----------------------------------	---------------------------	----------------------------	--	---	--	---

Grundpakete		Zuschläge		Türen		Abdeckplatten	
-------------	--	-----------	--	-------	--	---------------	--

### Einzügig

LASF14	14 ø	-	36/36	131	198,50	926,00	250,00	644,00	84,50	86,50	215,50	-	113,00	315,50
LASF16	16 ø	-	40/40	135	207,00	930,00	265,50	669,00	87,00	96,00	215,50	-	113,00	315,50
LASF18A	18 ø	-	40/40	135	241,00	1.008,50	286,00	697,50	87,00	109,00	215,50	-	134,00	344,00
LASF18	18 ø	-	42/42	142	241,00	1.008,50	286,00	697,50	87,00	109,00	215,50	-	134,00	344,00
LASF20	20 ø	-	42/42	144	253,00	1.093,00	320,00	781,50	104,50	131,00	215,50	-	134,00	344,00

### Zweizügig

LASF14/18	14 ø + 18 ø	-	73/42	266	432,00	1.820,00	250,00/286,00	644,00/697,50	84,50/87,00	86,50/109,00	215,50/215,50	-	185,50	362,50
LASF14/20	14 ø + 20 ø	-	73/42	268	446,50	1.900,00	250,00/320,00	644,00/781,50	84,50/104,50	86,50/131,00	215,50/215,50	-	185,50	362,50
LASF18/18	18 ø + 18 ø	-	75/40	243	488,00	1.951,50	286,00/286,00	697,50/697,50	87,00/87,00	109,00/109,00	215,50/215,50	-	170,00	493,00

### Zweizügig mit verschiedenen lichten Weiten und Installationsschacht

LASF14/16L	14 ø + 16 ø	10/28	88/40	298	449,00	2.158,50	250,00/265,50	644,00/669,00	84,50/87,00	86,50/96,00	215,50/215,50	129,50	186,50	425,00
LASF14/18L	14 ø + 18 ø	10/28	88/40	299	464,00	2.189,50	250,00/286,00	644,00/697,50	84,50/87,00	86,50/109,00	215,50/215,50	129,50	190,00	429,50
LASF16/18L	16 ø + 18 ø	10/28	88/40	303	472,50	2.189,50	265,50/286,00	669,00/697,50	87,00/87,00	96,00/109,00	215,50/215,50	129,50	190,00	429,50

### Zweizügig mit Rauchzug ohne Schamotteinsatz in Ziegelsplittleichtbeton: Wandstärke 10 cm

LASF 400 A	14 ø + 20/20	-	70/40	291	326,00	1.278,00	250,00	644,00	84,50	86,50	215,50	190,00	175,50	396,50
LASF 400 B	16 ø + 20/20	-	70/40	292	326,00	1.278,00	265,50	669,00	87,00	96,00	215,50	190,00	175,50	396,50
LASF 400 C	18 ø + 20/20	-	70/40	296	335,00	1.278,00	286,00	697,50	87,00	109,00	215,50	190,00	175,50	396,50

### Einzügig mit Installationsschacht



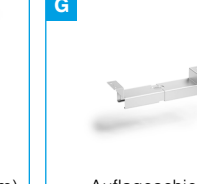

LASF18L	18 ø	13/32	60/43	200	296,50	1.542,50	286,00	697,50	87,00	109,00	215,50	129,50	171,50	421,00
LASF20L	20 ø	13/32	60/43	202	306,50	1.552,50	320,00	781,50	104,50	131,00	215,50	129,50	171,50	421,00

### Einzügig mit zwei Installationsschächten

LASF18LL	18 ø	10/19 + 18/18	63/42	230	429,50	1.850,00	286,00	697,50	87,00	109,00	215,50	129,50	190,00	493,50
----------	------	---------------	-------	-----	--------	----------	--------	--------	-------	--------	--------	--------	--------	--------

### INHALT GRUNDPAKET: MIT FERTIGFUSS (A-D); OHNE FERTIGFUSS (A-H)




<b>A</b>	<b>B</b>	<b>C</b>	<b>D</b>
			
Versetzanweisung	Rauchrohr-frontplatte	Fugenkitt	Mündungskonus

<b>E</b>	<b>F</b>	<b>G</b>	<b>H</b>
			
Edelstahl-Kaminputztüre mit Verschlussdeckel Edelstahl	Kondensatschale aus Edelstahl (Ø 80 mm - Ø 200 mm)	Auflageschiene	Blende


### Einzelteile € pro Stück

Schornsteinhalter (Set à 4 Stück)		238,00
Versetzschlaufen RD 12*: Bedarf = 4 Stück		49,50
Bewehrungsset (Hülsen-Stabanker mit Vergussbeton)		
für 2 m		169,50
für 3 m		231,00
für 4 m		293,00
für 5 m		409,50
für 6 m		446,50
Zugbegrenzer Edelstahl Ø 150 mm		190,50
Doppelwandfutter Edelstahl Ø 150 mm		100,00
FREY Ruß-Set		73,00
PVC-Übergangsstück DN 50/100 ans Abwasser-		37,50
Übergangsstück DN 40/50		8,50
Mineralfaserplatten (Packung à 10 qm)		248,00
Zuschlag für Konus mit Regenhaube		129,50
Mörtelschablone		27,50

### Designblende € pro Stück

Designblende vormontiert am Fertigfuß		522,00
Designblende lose für Schornsteinfuß		326,50
Designblende 'S' lose für obere Putztür		294,00

### Dienstleistungen € pro Stück

Werksmonteure pro Stunde		75,00
Fracht pro Schornstein		235,00
Kleinmengen per Stückgut bis 1 Palette		115,00
Kranentladung		34,00
Palettengebühr		18,50



# Frey-Duotherm Plus Energiesparschorstein



Raumluftunabhängig

Festbrennstoff

Pellets

## ZUBEHÖR Frey-Duotherm Plus

Luft-Abgasschorstein für feste Brennstoffe in Montageausführung, raumluftunabhängige Betriebsweise

Bestell-Nr.	Rauchzug I.W. in cm	Installations-schacht in cm	Außen-maß in cm	Gewicht ca. kg/stgdm ±10%	Preis €/stgdm	Fertigfuß Bauhöhe 1,33 stgdm €/Stück	Grundpakete		Zuschläge		Türen		Abdeckplatten	
							Grundpaket mit Fertigfuß €/Stück	Grundpaket ohne Fertigfuß €/Stück	Putztür-anschluss €/Stück	Rauchrohr-anschluss €/Stück	Edelstahl-Kaminputztüre mit Verschlussdeckel Edelstahl €/Stück	Kaminreinigungs-türe/Revisionstüre Edelstahl €/Stück	Abdeckplatte aus Beton, bündig €/Stück	Abdeckplatte aus Edelstahl, Überstand 10cm €/Stück

### Einzügig

LASFP14	14 ø	-	36/36	127	205,00	926,00	250,00	644,00	86,50	89,00	215,50	-	113,00	315,50
LASFP16	16 ø	-	40/40	129	213,50	930,00	265,50	669,00	96,00	98,50	215,50	-	113,00	315,50
LASFP18A	18 ø	-	40/40	135	249,50	1.008,50	286,00	697,50	109,00	112,00	215,50	-	134,00	344,00
LASFP18	18 ø	-	42/42	134	249,50	1.008,50	286,00	697,50	109,00	112,00	215,50	-	134,00	344,00
LASFP20 <sup>1</sup>	20 ø	-	42/42	138	263,50	1.093,00	320,00	781,50	131,00	135,00	215,50	-	134,00	344,00

### Zweizügig

LASFP14/18	14 ø + 18 ø	-	73/42	256	441,00	1.820,00	250,00/286,00	644,00/697,50	86,50/109,00	89,00/112,00	215,50/215,50	-	185,50	362,50
LASFP14/20	14 ø + 20 ø	-	73/42	257	455,50	1.900,00	250,00/320,00	644,00/781,50	86,50/131,00	89,00/135,00	215,50/215,50	-	185,50	362,50
LASFP18/18	18 ø + 18 ø	-	75/40	232	497,50	1.951,50	286,00/286,00	697,50/697,50	109,00/109,00	112,00/112,00	215,50/215,50	-	170,00	493,00
LASFP18/20	18 ø + 20 ø	-	75/40	234	511,50	1.972,00	286,00/320,00	697,50/781,50	109,00/131,00	112,00/135,00	215,50/215,50	-	170,00	493,00
LASFP20/20	20 ø + 20 ø	-	75/40	236	525,00	1.985,00	320,00/320,00	781,50/781,50	131,00/131,00	135,00/135,00	215,50/215,50	-	170,00	493,00

### Zweizügig mit verschiedenen lichten Weiten und Installationsschacht

LASFP14/16L	14 ø + 16 ø	10/28	88/40	288	457,50	2.158,50	250,00/265,50	644,00/669,00	86,50/96,00	80,00/98,50	215,50/215,50	129,50	186,50	425,00
LASFP14/18L	14 ø + 18 ø	10/28	88/40	289	471,50	2.189,50	250,00/286,00	644,00/697,50	86,50/109,00	89,00/112,00	215,50/215,50	129,50	190,00	429,50
LASFP16/18L <sup>2</sup>	16 ø + 18 ø	10/28	88/40	291	482,00	2.189,50	265,50/286,00	669,00/697,50	96,00/109,00	98,50/112,00	215,50/215,50	129,50	190,00	429,50

### Zweizügig mit Rauchzug ohne Schamotteinsatz in Ziegelsplittleichtbeton: Wandstärke 10 cm

LASFP 400 A	14 ø + 20/20	-	70/40	291	336,00	1.278,00	250,00	644,00	86,50	89,00	215,50	190,00	175,50	396,50
LASFP 400 B	16 ø + 20/20	-	70/40	292	336,00	1.278,00	265,50	669,00	96,00	98,50	215,50	190,00	175,50	396,50
LASFP 400 C <sup>2</sup>	18 ø + 20/20	-	70/40	296	346,00	1.278,00	286,00	697,50	109,00	112,00	215,50	190,00	175,50	396,50

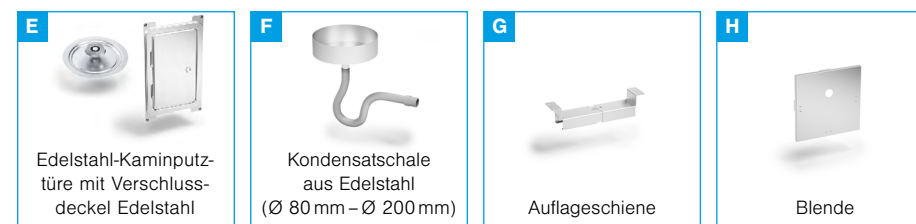
### Einzügig mit Installationsschacht

LASFP14L	14 ø	10/27	51/36	161	290,50	1.542,50	250,00	644,00	86,50	89,00	215,50	129,50	171,50	348,50
LASFP16L	16 ø	10/27	51/36	163	302,50	1.423,50	265,50	669,00	96,00	98,50	215,50	129,50	171,50	348,50
LASFP18L	18 ø	12/30	56/40	194	302,50	1.542,50	286,00	697,50	109,00	112,00	215,50	129,50	171,50	421,00
LASFP20L	20 ø	12/30	56/40	195	312,00	1.552,50	320,00	781,50	131,00	135,00	215,50	129,50	171,50	421,00

### Einzügig mit zwei Installationsschächten

LASFP18LL	18 ø	10/19 + 18/18	63/42	224	438,00	1.850,00	286,00	697,50	109,00	112,00	215,50	129,50	190,00	493,50
-----------	------	---------------	-------	-----	--------	----------	--------	--------	--------	--------	--------	--------	--------	--------

### INHALT GRUNDPAKET: MIT FERTIGFUSS (A-D); OHNE FERTIGFUSS (A-H)



<sup>1</sup> auch mit geringerem Außenmaß möglich.  
<sup>2</sup> auch mit ø 20 cm lieferbar.

### Einzelteile € pro Stück

Schornsteinhalter (Set à 4 Stück)		238,00
Versetzschlaufen RD 12*: Bedarf = 4 Stück		49,50
Bewehrungsset (Hülsen-Stabanker mit Vergussbeton)		
für 2 m		169,50
für 3 m		231,00
für 4 m		293,00
für 5 m		409,50
für 6 m		446,50
Zugbegrenzer Edelstahl Ø 150 mm		190,50
Doppelwandfutter Edelstahl Ø 150 mm		100,00
FREY Ruß-Set		73,00
PVC-Übergangsstück DN 50/100 ans Abwasser-		37,50
Übergangsstück DN 40/50		8,50
Mineralfaserplatten (Packung à 10 qm)		248,00
Zuschlag für Konus mit Regenhaube		129,50
Mörtelschablone		27,50

### Designblende € pro Stück

Designblende vormontiert am Fertigfuß		522,00
Designblende lose für Schornsteinfuß		326,50
Designblende 'S' lose für obere Putztür		294,00

### Dienstleistungen € pro Stück

Werksmonteure pro Stunde		75,00
Fracht pro Schornstein		235,00
Kleinmengen per Stückgut bis 1 Palette		115,00
Kranentladung		34,00
Palettengebühr		18,50

\*Aus Haftungsgründen keine Rückgabe



Isolierschornsteine, dreischalig, mit Hinterlüftung  
in Montageausführung für flüssige, gasförmige und feste Brennstoffe,  
raumluftabhängige Betriebsweise



Bestell-Nr.	Rauchzug I.W. in cm	Installations-schacht in cm	Außenmaß in cm	Gewicht ca. kg/stgdm ±10%	Preis €/stgdm	Fertigfuß Bauhöhe 1,33 stgdm €/Stück	Grund-paket mit Fertigfuß €/Stück	Grund-paket ohne Fertigfuß €/Stück	Putztür anschluß €/Stück	Rauchrohr-ananschluß €/Stück	Edelstahl-Kaminputztüre mit Verschlussdeckel Edelstahl €/Stück	Kaminreini-gungstüre/ Revisionstüre Edelstahl €/Stück	Abdeckplatte aus Beton, bündig €/Stück	Abdeckplatte aus Edelstahl, Überstand 10 cm €/Stück
-------------	---------------------	-----------------------------	----------------	---------------------------	---------------	--------------------------------------	-----------------------------------	------------------------------------	--------------------------	------------------------------	--	---	--	---

### Einzügig

HL 01 A	14 ø	–	34/34	111	159,50	832,00	250,00	644,00	84,50	86,50	215,50	-	92,50	304,00
HL 01	16 ø	–	36/36	121	170,50	882,50	265,50	669,00	87,00	96,00	215,50	-	94,50	304,00
HL 02 A	18 ø	–	36/36	122	203,50	913,50	286,00	697,50	87,00	109,00	215,50	-	109,00	315,50
HL 03	20 ø	–	40/40	138	223,00	922,00	320,00	781,50	104,50	131,00	215,50	-	113,00	315,50
HL 04	25 ø	–	50/50	221	333,50	1.299,50	408,50	935,00	130,50	175,50	262,00	-	136,00	401,00
HL 05	30 ø	–	55/55	247	444,00	1.558,50	499,50	1.103,50	154,00	222,50	262,00	-	160,00	470,00
HL 06	35 ø	–	62/62	330	574,00	-	-	1.194,00	186,00	293,00	262,00	-	218,50	491,50
HL 07	40 ø	–	67/67	360	781,50	-	-	1.373,50	202,00	383,00	262,00	-	277,00	519,00

### Einzügig mit Installationsschacht

HL 019	14 ø	10/26	51/36	164	212,00	930,00	250,00	644,00	84,50	86,50	215,50	129,50	117,00	348,50
HL 020	16 ø	10/26	51/36	168	222,00	978,50	265,50	669,00	87,00	96,00	215,50	129,50	134,00	348,50
HL 021 A	18 ø	10/26	51/36	169	261,50	1.004,50	286,00	697,50	87,00	109,00	215,50	129,50	141,50	365,50
HL 022	20 ø	12/30	56/40	186	272,00	1.088,50	320,00	781,50	104,50	131,00	215,50	129,50	157,00	365,50
HL 023	25 ø	2 x 13/16	66/50	288	386,50	1.577,00	408,50	935,00	130,50	175,50	262,00	129,50	185,50	462,50
HL 024	30 ø	2 x 12/20	71/55	317	513,50	1.959,00	499,50	1.103,50	154,00	222,50	262,00	129,50	203,50	516,50
HL 025	35 ø	2 x 13/22	80/62	424	614,00	-	-	1.194,00	186,00	293,00	262,00	129,50	245,00	529,50
HL 026	40 ø	2 x 15/25	90/67	495	823,50	-	-	1.373,50	202,00	383,00	262,00	129,50	312,00	560,50
HL 026 B	50 ø	2 x 22/32	110/81	746	1.361,00	-	-	1.812,00	251,00	658,00	262,00	129,50	467,00	614,50

### Zweizügig

HL 027 A	2 x 14 ø	–	67/36	210	357,00	1.722,00	250,00/250,00	644,00/644,00	84,50/84,50	86,50/86,50	215,50/215,50	-	143,00	360,50
HL 027	2 x 16 ø	–	67/36	217	370,00	1.774,50	265,50/265,50	669,00/669,00	87,00/87,00	96,00/96,00	215,50/215,50	-	165,50	360,50
HL 028	2 x 18 ø <sup>1</sup>	–	67/36	243	446,50	1.870,00	286,00/286,00	697,50/697,50	87,00/87,00	109,00/109,00	215,50/215,50	-	185,50	493,00
HL 029	2 x 20 ø	–	75/40	247	467,00	2.028,00	320,00/320,00	781,50/781,50	104,50/104,50	131,00/131,00	215,50/215,50	-	186,50	493,00
HL 031	2 x 25 ø	–	90/50	363	641,50	2.515,00	408,50/408,50	935,00/935,00	130,50/130,50	175,50/175,50	262,00/262,00	-	209,00	508,50
HL 042	14 ø + 18 ø <sup>1</sup>	–	67/36	245	401,50	1.725,50	250,00/286,00	644,00/697,50	84,50/87,00	86,50/109,00	215,50/215,50	-	185,50	362,50
HL 043	16 ø + 18 ø <sup>1</sup>	–	67/36	252	411,00	1.725,50	265,50/286,00	669,00/697,50	87,00/87,00	96,00/109,00	215,50/215,50	-	185,50	362,50
HL 045	14 ø + 20 ø	–	68/40	248	414,00	1.804,00	250,00/320,00	644,00/781,50	84,50/104,50	86,50/131,00	215,50/215,50	-	185,50	362,50
HL 046	16 ø + 20 ø	–	71/40	254	422,00	1.804,00	265,50/320,00	669,00/781,50	87,00/104,50	96,00/131,00	215,50/215,50	-	185,50	362,50

<sup>1</sup> 18 ø Zug nur in LASF-Ausführung

### INHALT GRUNDPAKET: MIT FERTIGFUSS (A–D); OHNE FERTIGFUSS (A–H)

<b>A</b>  Versetzanweisung	<b>B</b>  Rauchrohr-frontplatte	<b>C</b>  Fugenkitt	<b>D</b>  Mündungskonus	<b>E</b>  Edelstahl-Kaminputztüre mit Verschlussdeckel Edelstahl	<b>F</b>  Kondensatschale aus Edelstahl (Ø 80 mm – Ø 200 mm)	<b>G</b>  Auflageschiene	<b>H</b>  Lüftungsgitter
--	---	--	---	--	--	--	--




Grundpakete	Zuschläge	Türen	Abdeckplatten
 Grundpaket mit Fertigfuß €/Stück	 Grundpaket ohne Fertigfuß €/Stück	 Putztür anschluß €/Stück	 Rauchrohr-ananschluß €/Stück
		 Edelstahl-Kaminputztüre mit Verschlussdeckel Edelstahl €/Stück	 Kaminreini-gungstüre/ Revisionstüre Edelstahl €/Stück
		 Abdeckplatte aus Beton, bündig €/Stück	 Abdeckplatte aus Edelstahl, Überstand 10 cm €/Stück

## ZUBEHÖR Frey-HL

### Einzelteile € pro Stück

Schornsteinhalter (Set à 4 Stück)		238,00
Versatzschlaufen RD 12*: Bedarf = 4 Stück		49,50
Bewehrungsset (Hülsen-Stabanker mit Vergussbeton)		
für 2 m		169,50
für 3 m		231,00
für 4 m		293,00
für 5 m		409,50
für 6 m		446,50
Zugbegrenzer Edelstahl Ø 150 mm		190,50
Doppelwandfutter Edelstahl Ø 150 mm		100,00
FREY Ruß-Set		73,00
PVC-Übergangsstück DN 50/100 ans Abwasser-		37,50
Übergangsstück DN 40/50		8,50
Mineralfaserplatten (Packung à 10 qm)		248,00
Zuschlag für Konus mit Regenhaube		129,50
Mörtelschablone		27,50

### Designblende € pro Stück

Designblende vormontiert am Fertigfuß		522,00
Designblende lose für Schornsteinfuß		326,50
Designblende 'S' lose für obere Putztür		294,00

### Dienstleistungen € pro Stück

Werksmonteur pro Stunde		75,00
Fracht pro Schornstein		235,00
Kleinmengen per Stückgut bis 1 Palette		115,00
Kranentladung		34,00
Palettengebühr		18,50

\*Aus Haftungsgründen keine Rückgabe

Isolierschornsteine, dreischalig, mit Hinterlüftung in Montageausführung für flüssige, gasförmige und feste Brennstoffe, raumluftabhängige Betriebsweise

Bestell-Nr.	Rauchzug I.W. in cm	Installations-schacht in cm	Außen-maß in cm	Gewicht ca. kg/stgdm ±10%	Preis €/stgdm	Fertigfuß Bauhöhe 1,33 stgdm €/Stück	Grundpakete		Zuschläge		Türen		Abdeckplatten	
							Grundpaket mit Fertigfuß €/Stück	Grundpaket ohne Fertigfuß €/Stück	Putztüranschluss €/Stück	Rauchrohr-anschluss €/Stück	Edelstahl-Kaminputztüre mit Verschluss-deckel Edelstahl €/Stück	Kaminreini-gungstüre/ Revisions-türe Edelstahl €/Stück	Abdeckplatte aus Beton, bündig €/Stück	Abdeckplatte aus Edelstahl, Überstand 10 cm €/Stück

### Zweizügig mit Installationsschacht

HL 033	2 x 14 ø	13/26	83/36	251	407,50	1.977,50	250,00/250,00	644,00/644,00	84,50/84,50	86,50/86,50	215,50/215,50	129,50	175,50	425,00
HL 034	2 x 16 ø	13/26	83/36	258	415,50	2.063,50	265,50/265,50	669,00/669,00	87,00/87,00	96,00/96,00	215,50/215,50	129,50	186,50	425,00
HL 035 A <sup>1</sup>	14 ø + 18 ø	10/28	88/40	299	434,50	2.108,50	250,00/286,00	644,00/697,50	84,50/87,00	86,50/109,00	215,50/215,50	129,50	208,00	426,50
HL 035 <sup>1</sup>	16 ø + 18 ø	10/28	88/40	303	442,50	2.174,00	265,50/286,00	669,00/697,50	87,00/87,00	96,00/109,00	215,50/215,50	129,50	208,00	426,50
HL 036 <sup>1</sup>	2 x 18 ø	10/28	88/40	304	487,00	2.195,50	286,00/286,00	697,50/697,50	87,00/87,00	109,00/109,00	215,50/215,50	129,50	208,00	426,50
HL 036 A	14 ø + 20 ø	10/28	88/40	301	446,00	2.189,50	250,00/320,00	644,00/781,50	84,50/104,50	86,50/131,00	215,50/215,50	129,50	208,00	426,50
HL 036 B	16 ø + 20 ø	10/28	88/40	305	452,00	2.245,50	265,50/320,00	669,00/781,50	87,00/104,50	96,00/131,00	215,50/215,50	129,50	208,00	426,50
HL 037	18 ø + 20 ø	10/28	88/40	306	509,00	2.254,50	286,00/320,00	697,50/781,50	87,00/104,50	109,00/131,00	215,50/215,50	129,50	217,50	426,50
HL 310 F	2 x 20 ø	10/28	88/40	308	509,00	2.321,50	320,00/320,00	781,50/781,50	104,50/104,50	131,00/131,00	215,50/215,50	129,50	217,50	426,50

### Zweizügig mit Installationsschacht

HL 411 C	25 ø + 14 ø	10/27	80/50	334	487,00	2.520,00	408,50/250,00	935,00/644,00	130,50/84,50	175,50/86,50	262,00/215,50	129,50	203,00	629,50
HL 411 D	25 ø + 16 ø	10/27	80/50	337	487,00	2.534,50	408,50/265,50	935,00/669,00	130,50/87,00	175,50/96,00	262,00/215,50	129,50	203,00	629,50

### Zweizügig mit Rauchzug ohne Schamotteinsatz in Ziegelsplittleichtbeton: Wandstärke 10 cm

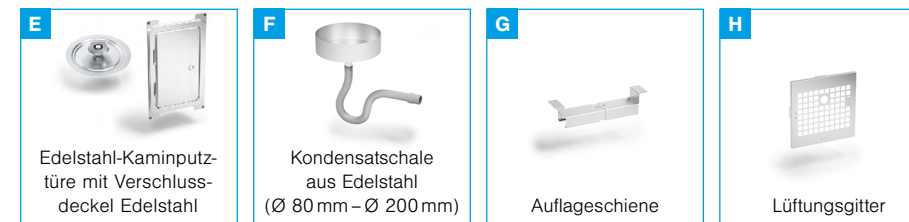
HL 400 A	14 ø + 20/20	-	70/40	291	284,50	1.278,00	250,00	644,00	84,50	86,50	215,50	190,00	175,50	396,50
HL 400 B	16 ø + 20/20	-	70/40	295	284,50	1.278,00	265,50	669,00	87,00	96,00	215,50	190,00	175,50	396,50
HL 400 C	18 ø + 20/20	-	70/40	296	292,50	1.278,00	286,00	697,50	87,00	109,00	215,50	190,00	175,50	396,50
HL 400 D	20 ø + 20/20	-	70/40	298	303,00	1.358,00	320,00	781,50	104,50	131,00	215,50	190,00	175,50	396,50

### Zweizügig mit Rauchzug ohne Schamotteinsatz in Ziegelsplittleichtbeton: Wandstärke 12,5 cm

HL 600 A	14 ø + 18 ø	-	65/43	292	296,50	1.316,00	250,00	644,00	84,50	86,50	215,50	190,00	188,00	396,50
HL 700 A	14 ø + 20/20	-	71/45	352	314,00	1.316,00	250,00	644,00	84,50	86,50	215,50	190,00	188,00	404,00
HL 700 B	16 ø + 20/20	-	71/45	356	316,00	1.316,00	265,50	669,00	87,00	96,00	215,50	190,00	188,00	404,00
HL 700 C	18 ø + 20/20	-	74/45	334	333,50	1.346,50	286,00	697,50	87,00	109,00	215,50	190,00	189,50	404,00
HL 700 D	20 ø + 20/20	-	74/45	337	339,50	1.428,00	320,00	781,50	104,50	131,00	215,50	190,00	189,50	404,00

<sup>1</sup> 18 ø Zug nur in LASF-Ausführung

### INHALT GRUNDPAKET: MIT FERTIGFUSS (A-D); OHNE FERTIGFUSS (A-H)



### Einzelteile € pro Stück

Schornsteinhalter (Set à 4 Stück)		238,00
Versetzschlaufen RD 12*: Bedarf = 4 Stück		49,50
Bewehrungsset (Hülsen-Stabanker mit Vergussbeton)		
für 2 m		169,50
für 3 m		231,00
für 4 m		293,00
für 5 m		409,50
für 6 m		446,50
Zugbegrenzer Edelstahl Ø 150 mm		190,50
Doppelwandfutter Edelstahl Ø 150 mm		100,00
FREY Ruß-Set		73,00
PVC-Übergangsstück DN 50/100 ans Abwasser-		37,50
Übergangsstück DN 40/50		8,50
Mineralfaserplatten (Packung à 10 qm)		248,00
Zuschlag für Konus mit Regenhaube		129,50
Mörtelschablone		27,50

### Designblende € pro Stück

Designblende vormontiert am Fertigfuß		522,00
Designblende lose für Schornsteinfuß		326,50
Designblende 'S' lose für obere Putztür		294,00

### Dienstleistungen € pro Stück

Werksmonteur pro Stunde		75,00
Fracht pro Schornstein		235,00
Kleinmengen per Stückgut bis 1 Palette		115,00
Kranentladung		34,00
Palettengebühr		18,50

\*Aus Haftungsgründen keine Rückgabe



# Frey-HL Plus



**Frey-HL Plus:**  
Speziell für den Anschluss von Pelletfeuerstätten, Hack-schnitzel- und Getreideheizungen mit keramischen Muffenrohren (W3G).

Festbrennstoff

Pellets

## ZUBEHÖR Frey-HL Plus

Isolierschornsteine, dreischalig, mit Hinterlüftung  
in Montageausführung für flüssige, gasförmige und feste Brennstoffe,  
raumluftabhängige Betriebsweise

Bestell-Nr.	Rauchzug l.W. in cm	Installations- schacht in cm	Außenmaß in cm	Gewicht ca. kg/stgdm ±10%	Preis  €/stgdm	Fertigfuß Bauhöhe 1,33 stgdm  €/Stück	Grundpakete		Zuschläge		Türen		Abdeckplatten		
							Grund- paket mit Fertigfuß  €/Stück	Grund- paket ohne Fertigfuß  €/Stück	Putztür anschluss  €/Stück	Rauchrohr- anschluss  €/Stück	Edelstahl- Kaminputztüre mit Verschlussdeckel Edelstahl  €/Stück	Kaminreini- gungstüre/ Revisionstüre Edelstahl  €/Stück	Abdeckplatte aus Beton, bündig  €/Stück	Abdeckplatte aus Edelstahl, Überstand 10 cm  €/Stück	
<b>Einzülig</b>															
HLP 01 A	14 ø	-	34/34	111	184,00	832,00	250,00	644,00	86,50	89,00	215,50	-	92,50	304,00	
HLP 01	16 ø	-	36/36	121	194,50	882,50	265,50	669,00	96,00	98,50	215,50	-	94,50	304,00	
HLP 02 A	18 ø	-	36/36	122	236,00	913,50	286,00	697,50	109,00	112,00	215,50	-	109,00	315,50	
HLP 03	20 ø	-	40/40	138	255,50	922,00	320,00	781,50	131,00	135,00	215,50	-	113,00	315,50	
HLP 04	25 ø	-	50/50	221	350,00	1.299,50	408,50	935,00	175,50	180,50	262,00	-	136,00	401,00	
HLP 05	30 ø	-	55/55	247	468,00	1.558,50	499,50	1.103,50	222,50	229,00	262,00	-	160,00	470,00	
<b>Einzülig mit Installationsschacht</b>															
HLP 019	14 ø	10/26	51/36	164	235,00	930,00	250,00	644,00	86,50	89,00	215,50	129,50	117,00	348,50	
HLP 020	16 ø	10/26	51/36	168	245,50	978,50	265,50	669,00	96,00	98,50	215,50	129,50	134,00	348,50	
HLP 021 A	18 ø	10/26	51/36	169	263,00	1.004,50	286,00	697,50	109,00	112,00	215,50	129,50	141,50	365,50	
HLP 022	20 ø	12/30	56/40	186	301,50	1.088,50	320,00	781,50	131,00	135,00	215,50	129,50	157,00	365,50	
HLP 023	25 ø	2 x 13/16	66/50	288	410,50	1.577,00	408,50	935,00	175,50	180,50	262,00	129,50	185,50	462,50	
HLP 024	30 ø	2 x 12/20	71/55	317	534,50	1.959,00	499,50	1.103,50	222,50	229,00	262,00	129,50	203,50	516,50	
<b>Zweizülig</b>															
HLP 027 A	2 x 14 ø	-	67/36	210	412,00	1.722,00	250,00/250,00	644,00/644,00	86,50/86,50	89,00/89,00	215,50/215,50	-	143,00	360,50	
HLP 027	2 x 16 ø	-	67/36	217	432,00	1.774,50	265,50/265,50	669,00/669,00	96,00/96,00	98,50/98,50	215,50/215,50	-	165,50	360,50	
HLP 028	2 x 18 ø	-	67/36	243	515,00	1.870,00	286,00/286,00	697,50/697,50	109,00/109,00	112,00/112,00	215,50/215,50	-	185,50	493,00	
HLP 029	2 x 20 ø	-	75/40	247	542,00	2.028,00	320,00/320,00	781,50/781,50	131,00/131,00	135,00/135,00	215,50/215,50	-	186,50	493,00	
HLP 031	2 x 25 ø	-	90/50	363	692,50	2.515,00	408,50/408,50	935,00/935,00	175,50/175,50	180,50/180,50	262,00/262,00	-	209,00	508,50	
<b>Zweizülig mit verschiedenen lichten Weiten</b>															
HLP 042	14 ø + 18 ø	-	67/36	245	462,00	1.725,50	250,00/286,00	644,00/697,50	86,50/109,00	89,00/112,00	215,50/215,50	-	185,50	362,50	
HLP 043	16 ø + 18 ø	-	67/36	252	474,50	1.725,50	265,50/286,00	669,00/697,50	96,00/109,00	98,50/112,00	215,50/215,50	-	185,50	362,50	
HLP 045	14 ø + 20 ø	-	68/40	248	480,00	1.804,00	250,00/320,00	644,00/781,50	86,50/131,00	89,00/135,00	215,50/215,50	-	185,50	362,50	
HLP 046	16 ø + 20 ø	-	71/40	254	492,00	1.804,00	265,50/320,00	669,00/781,50	96,00/131,00	98,50/135,00	215,50/215,50	-	185,50	362,50	
<b>Zweizülig mit Installationsschacht</b>															
HLP 033	2 x 14 ø	13/26	83/36	251	464,00	1.977,50	250,00/250,00	644,00/644,00	86,50/86,50	89,00/89,00	215,50/215,50	129,50	175,50	425,00	
HLP 034	2 x 16 ø	13/26	83/36	258	475,00	2.063,50	265,50/265,50	669,00/669,00	96,00/96,00	98,50/98,50	215,50/215,50	129,50	186,50	425,00	
HLP 035 A <sup>1</sup>	14 ø + 18 ø	10/28	88/40	299	496,00	2.108,50	250,00/286,00	644,00/697,50	86,50/109,00	89,00/112,00	215,50/215,50	129,50	208,00	426,50	
HLP 035 <sup>1</sup>	16 ø + 18 ø	10/28	88/40	303	507,00	2.174,00	265,50/286,00	669,00/697,50	96,00/109,00	98,50/112,00	215,50/215,50	129,50	208,00	426,50	
HLP 036 <sup>1</sup>	2 x 18 ø	10/28	88/40	304	555,00	2.195,50	286,00/286,00	697,50/697,50	109,00/109,00	112,00/112,00	215,50/215,50	129,50	208,00	426,50	
HLP 036 A	14 ø + 20 ø	10/28	88/40	301	513,50	2.189,50	250,00/320,00	644,00/781,50	86,50/131,00	89,00/135,00	215,50/215,50	129,50	208,00	426,50	
HLP 036 B	16 ø + 20 ø	10/28	88/40	305	519,00	2.245,50	265,50/320,00	669,00/781,50	96,00/131,00	98,50/135,00	215,50/215,50	129,50	208,00	426,50	
HLP 037	18 ø + 20 ø	10/28	88/40	306	579,00	2.254,50	286,00/320,00	697,50/781,50	109,00/131,00	112,00/135,00	215,50/215,50	129,50	217,50	426,50	
HLP 310 F	2 x 20 ø	10/28	88/40	308	584,00	2.321,50	320,00/320,00	781,50/781,50	131,00/131,00	135,00/135,00	215,50/215,50	129,50	217,50	426,50	

<sup>1</sup> 18 ø Zug nur in LASF-Ausführung


Einzelteile	€ pro Stück
Schornsteinhalter (Set à 4 Stück)	238,00
Versetzschlaufen RD 12*: Bedarf = 4 Stück	49,50
Bewehrungsset (Hülsen-Stabanker mit Vergussbeton)	
für 2 m	169,50
für 3 m	231,00
für 4 m	293,00
für 5 m	409,50
für 6 m	446,50
Zugbegrenzer Edelstahl Ø 150 mm	190,50
Doppelwandfutter Edelstahl Ø 150 mm	100,00
FREY Ruß-Set	73,00
PVC-Übergangsstück DN 50/100 ans Abwasser- 	37,50
Übergangsstück DN 40/50	8,50
Mineralfaserplatten (Packung à 10qm)	248,00
Zuschlag für Konus mit Regenhaube	129,50
Mörtelschablone	27,50

Designblende	€ pro Stück
Designblende vormontiert am Fertigfuß	522,00
Designblende lose für Schornsteinfuß	326,50
Designblende 'S' lose für obere Putztür	294,00

Dienstleistungen	€ pro Stück
Werksmonteur pro Stunde	75,00
Fracht pro Schornstein	235,00
Kleinmengen per Stückgut bis 1 Palette	115,00
Kranentladung	34,00
Palettengebühr	18,50

\*Aus Haftungsgründen keine Rückgabe

# Frey-Schornsteinformsteine

Festbrennstoff 




## ZUBEHÖR Frey-Schornstein- formsteine


Wandstärke 10 cm + 12,5 cm nach EN 1858

Bestell-Nr.	lichte Weite in cm	Wandstärke in cm	Außenmaß in cm	Gewicht ca. kg/stgdm ±10%	Steinhöhe in cm	Preis €/stgdm	Putztür- aussparung €/Stück	Türen		Abdeckplatten	
								Kaminreinigungstüre Edelstahl €/Stück	Kaminreinigungstüre verzinkt €/Stück	Abdeckplatte aus Beton, bündig €/Stück	Abdeckplatte aus Edelstahl, Überstand 10 cm €/Stück
<b>Einzügig</b>											
2	13,5/20	10	33,5/40	151	33,3	84,00	37,00	183,50	83,00	92,50	315,50
3	20/20	10	40/40	170	33,3	85,50	37,00	190,00	86,50	103,50	315,50
6*	26/26	10	46/46	189	33,3	126,00	37,00	226,50	99,50	102,50	401,00
50	20/20	12,5	45/45	203	33,3	116,00	40,00	190,00	86,50	103,50	401,00
51	20/26	12,5	45/51	243	33,3	146,50	40,00	190,00	86,50	117,00	401,00
52	26/26	12,5	51/51	265	33,3	148,50	40,00	226,50	99,50	117,00	401,00
54	30/30	12,5	55/55	270	33,3	181,00	40,00	283,50	129,50	144,50	470,00
30	16 ø	10	36/36	162	33,3	77,00	37,00	183,50	83,00	92,50	304,00
30 A	18 ø	11	40/40	157	33,3	93,50	37,00	183,50	83,00	92,50	315,50
31	20 ø	10	40/40	180	33,3	86,00	37,00	190,00	86,50	92,50	315,50
45	14 ø	12,5	39/39	160	33,3	106,50	40,00	183,50	83,00	95,00	315,50
46	16 ø	12,5	41/41	176	33,3	113,50	40,00	183,50	83,00	98,50	315,50
47	18 ø	12,5	43/43	203	33,3	114,50	40,00	183,50	83,00	98,50	344,00
<b>Zweizügig</b>											
10	20/20 + 13,5/20	10	59/40	251	33,3	135,00	37,00	190,00/183,50	86,50/83,00	134,00	396,50
21	2 x 20/20	10	65/40	257	33,3	140,00	37,00	190,00/190,00	86,50/86,50	138,50	396,50
60	20/20 + 13,5/20	12,5	64,5/45	300	33,3	164,50	40,00	190,00/183,50	86,50/83,00	157,50	470,00
61	20/26 + 13,5/20	12,5	70,5/45	323	33,3	239,50	40,00	226,50/183,50	99,50/83,00	171,00	519,50
63	20/25 + 20/20	12,5	76/45	293	33,3	261,00	40,00	226,50/190,00	99,50/86,50	171,50	526,00
64	26/26 + 13,5/26	12,5	70,5/51	328	33,3	261,00	40,00	226,50/183,50	99,50/83,00	184,00	634,00
65	26/26 + 20/26	12,5	77/51	349	33,3	261,00	40,00	226,50/190,00	99,50/86,50	185,50	662,00
75	2 x 20/20	12,5	71/45	351	33,3	205,00	40,00	190,00/190,00	86,50/86,50	158,00	519,50
76	2 x 20/25	12,5	71/50	359	33,3	260,50	40,00	190,00/190,00	86,50/86,50	165,50	634,00
77	2 x 26/26	12,5	83/51	388	33,3	251,00	40,00	226,50/226,50	99,50/99,50	185,50	700,50
33	16 ø + 20/20	10	61/40	270	33,3	140,50	37,00	183,50/190,00	83,00/86,50	127,00	396,50

\* Verwendung nur für Reparaturen oder mit Sondergenehmigung

Einzelteile	€ pro Stück
Schornsteinhalter (Set à 4 Stück) 	238,00
Schornsteinmörtel (Sack à 30 kg) 	36,50
Doppelwandfutter Edelstahl Ø 150 mm 	100,00
Bewehrungsset (Hülsen-Stabanker mit Vergußbeton) 	
für 2 m	169,50
für 3 m	231,00
für 4 m	293,00
für 5 m	409,50

Designblende	€ pro Stück
Designblende vormontiert am Fertigfuß 	522,00
Designblende lose für Schornsteinfuß 	326,50
Designblende 'S' lose für obere Putztür 	294,00

Dienstleistungen	€ pro Stück
Werksmonteur pro Stunde	75,00
Fracht pro Schornstein 	235,00
Kleinmengen per Stückgut bis 1 Palette	115,00
Kranentladung	34,00
Palettengebühr	18,50

\*Aus Haftungsgründen keine Rückgabe

# Frey-Schachtsysteme

Brandschutzschacht **F90**

F90 – nach EN 12446

Geeignet zum Einbau von Abgasleitungen, als Installationsschacht oder als Entlüftungsschacht



Bestell-Nr.	lichte Weite in cm	Wandstärke in cm	Außenmaß in cm	Gewicht ca. kg/stgdm ±10%	Steinhöhe in cm	Preis €/stgdm	Türen		Abdeckplatten	
							Kaminreinigungstüre Edelstahl €/Stück	Kaminreinigungstüre verzinkt €/Stück	Abdeckplatte aus Beton €/Stück	Abdeckplatte aus Edelstahl, Überstand 10 cm €/Stück
<b>Einzügig</b>										
A 2424	14/14	5	24/24	63	33,3	74,50	183,50	83,00	87,50	289,00
A 2828	18/18	5	28/28	77	33,3	74,50	183,50	83,00	87,50	289,00
A 3434	24/24	5	34/34	97	33,3	77,00	190,00	86,50	94,50	304,50
A 3636	26/26	5	36/36	103	33,3	79,50	190,00	86,50	94,50	304,50
A 4040	30/30	5	40/40	117	33,3	81,00	190,00	86,50	113,50	315,00
A 4242	32/32	5	42/42	124	33,3	92,50	190,00	86,50	134,00	344,00
A 5050	38/38	5	50/50	183	33,3	138,50	190,00	86,50	136,00	401,00
A 5555	43/43	5	55/55	199	33,3	153,00	190,00	86,50	160,00	470,00
A 6262	48/48	7	62/62	257	33,3	153,00	190,00	86,50	218,50	491,50
A 6767	53/53	7	67/67	281	33,3	153,00	190,00	86,50	277,00	519,00
<b>Einzügig mit Installationsschacht</b>										
A 4330	20/20 + 8/20	5	43/30	123	33,3	93,00	190,00/129,50	86,50/59,50	119,50	326,00
A 5136	26/26 + 10/27	5	51/36	150	33,3	99,00	190,00/129,50	86,50/59,50	134,00	349,00
A 5640	30/30 + 12/30	5	56/40	165	33,3	116,00	190,00/129,50	86,50/59,50	157,50	365,50
A 6043	33/33 + 13/32	5	60/43	181	33,3	143,50	190,00/129,50	86,50/59,50	171,50	385,50
<b>Zweizügig</b>										
A 6736	26/26 + 26/26	5	67/36	181	33,3	148,00	190,00/190,00	86,50/86,50	166,00	360,50
A 7040	30/30 + 20/20	5/10	70/40	277	33,3	171,50	190,00/190,00	86,50/86,50	195,50	390,00
A 7540	30/30 + 30/30	5	75/40	205	33,3	180,50	190,00/190,00	86,50/86,50	185,50	401,50
A 9050	38/38 + 38/38	6	90/50	273	33,3	227,00	190,00/190,00	86,50/86,50	218,50	491,50

## ZUBEHÖR Frey-Schachtsysteme

Einzelteile	€ pro Stück
Schornsteinhalter (Set à 4 Stück)	238,00
Schornsteinmörtel (Sack à 30 kg)	36,50
Bewehrungsset (Hülsen-Stabanker mit Vergußbeton)	
für 2 m	169,50
für 3 m	231,00
für 4 m	293,00
für 5 m	409,50
für 6 m	446,50

Designblende	€ pro Stück
Designblende vormontiert am Fertigfuß	522,00
Designblende lose für Schornsteinfuß	326,50
Designblende 'S' lose für obere Putztür	294,00

Dienstleistungen	€ pro Stück
Werksmonteur pro Stunde	75,00
Fracht pro Schornstein	235,00
Kleinmengen per Stückgut	115,00
Kranentladung	34,00
Palettengebühr	18,50

## ↙ Frey-Fahrstuhlschachtentlüftung Komplett-Set für Fahrstuhlschächte



Edelstahl-Entlüftungshaube zur Montage am Frey-Schachtsystem A 5050 inkl. Befestigungs-Set			
	Außenmaß L x B x H mm	Freier Querschnitt m <sup>2</sup>	Preis €/Stück auf Anfrage
Entlüftungshaube	700 x 700 x 345	0,145	
Weitere Querschnitte auf Anfrage			
Frey-Schachtsystem F90 Als Fertigteil oder zum Aufmauern			
	Außenmaß in cm	Lichte Weite in cm	Preis €/stgdm
A 5050	50/50	38/38	153,00

# FREY-Edelstahlsysteme

## Edelstahlschornsteine von Frey

Ob Neubau oder Nachrüstung. Wir liefern Ihnen den für Ihre Anforderungen passenden Edelstahlschornstein.



### Edelstahlschornsteine, doppelwandig

Doppelwandige Schornstein- und Abgassysteme sind für vielfältige Anwendungszwecke geeignet. Es stehen Systeme für alle Regelfeuerstätten sowie für Trocknungs-, Lüftungs-, Industrieanlagen, Luftheizer, Backöfen, offene Kamine und Kachelöfen zur Verfügung. Durch die Vielzahl an verschiedenen Systembauteilen kann den unterschiedlichsten Einbausituationen Rechnung getragen werden.

- Innendurchmesser 130 - 250 mm
- Oberfläche Hochglanz (Optional: matt)
- Wandstärke: Innen/Außen je 0,5 mm
- Material: Innen L99, Außen 1.4301 (304)



**System DW - FU** **System DW - VISION**  
(mit glatter Rohrsäule ohne Klemmbänder)

Preise auf Anfrage objektbezogene Kalkulation)

### Edelstahlsystem, einwandig

Zur Modernisierung und Querschnittsverminderung bei bestehenden Schornsteinanlagen.



Preise auf Anfrage  
(objektbezogene Kalkulation)

### Edelstahl-Schornsteinverlängerungen doppelwandig

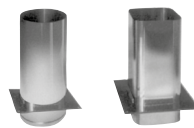
abgestimmt auf die Frey-Schornsteinsysteme

Verlängerung doppelwandig (Wandstärke 0,6 mm), für Festbrennstoffzug

	Größe cm	Im Set inkl. Abdeckplatte Edelstahl L = 1000 mm	Im Set inkl. Abdeckplatte Edelstahl L = 1500 mm	Reinigungselement €/Stück
		Preis €/Stück	Preis €/Stück	
Erhöhung 18	ø 18	1.455,00	1.587,00	365,00
Erhöhung 20	ø 20	1.495,00	1.635,00	380,00

Einschalig (für Festbrennstoffzug)

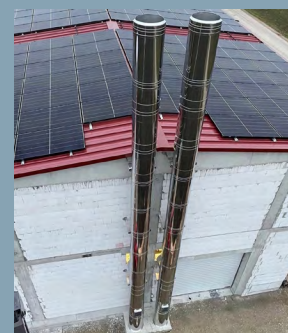
	Größe	Preis €/Stück
KVLE 18	ø 18 oder 18/18	441,00
KVLE 20	ø 20 oder 20/20	444,50



### Edelstahlschornsteine vom Profi

Wir beraten Sie gerne!

Vertrauen Sie bei Schornsteindimensionierung, Querschnittsberechnung und bei der anschließenden Konfiguration des Edelstahlkamins auf unsere Erfahrung. Der Schornstein ist schließlich der Motor Ihrer Feuerstätte. Sowohl ein zu schwacher als auch ein zu starker Schornsteinzug reduziert die Effizienz Ihrer Feuerstätte und erhöht die Emissionen. Ein funktionierendes Schornsteinsystem sorgt für den richtigen Schornsteinzug und garantiert einen effizienten Verbrennungsvorgang.



# Frey-Zubehörprogramm

## Schornsteinkopfverkleidungen

### Schornsteinkopfverkleidung aus Faserzement A2

für Außenmaß Schornstein cm	Stülpkopf Oberfläche glatt	Stülpkopf Oberfläche Ziegelstruktur	Zuschlag Kopfplatte
40 x 40	904,00	1.099,00	349,50
56 x 40	936,00	1.129,00	417,50
70 x 40	1.013,00	1.228,00	445,00

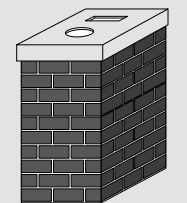
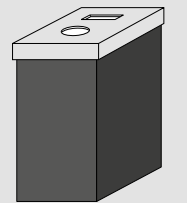
### Farbvarianten:



### Zulagen:

Ausschnitte, rund oder viereckig	36,80
Ösen zum Transport mit dem Baukran, pro Satz à 2 Stk.	34,40

- Schnelle und einfache Montage durch Überstülpen
- Geeignet für Flach- und Steildach
- Mit Aussparungen für Rauchrohr und Lüftung
- Dauerhaft Witterungsbeständig



## Statikprogramm

Standsicherheit für Schornsteine auch bei größeren Höhen über Dach

### Biegesteife Verbindung

pro Elementstoß (4-fach)

Zur Realisierung größerer Schornsteinhöhen über Dach können die Einzelelemente biegesteif miteinander verbunden werden. Erhältlich bei allen geschosshohen Frey-Schornsteinsystemen.

Preis pro Set € 270,50



### Frey-Schornsteinhalter

Verbessert Standfestigkeit des Schornsteins

Ersetzt das Ausbetonieren und vermeidet Wärmebrücken. Universell für jede Dachneigung geeignet.

1 Set (4 Stück)

Preis pro Set € 238,00



### Abstützungs-Set „STATIK“

(mit und ohne Koppelstangen)

Preis pro Set  
ohne Koppelstangen € 325,00  
mit Koppelstangen € 387,50



### Bewehrungsset für Montageschornsteine

Hülsen-Stabanker mit Vergussbeton



Hülsen-Stabanker Verguss-Beton



Montageanleitung

	Preis €/Stück
BEWEHR2 für 2 m	169,50
BEWEHR3 für 3 m	231,00
BEWEHR4 für 4 m	293,00
BEWEHR5 für 5 m	409,50
BEWEHR6 für 6 m	446,50

# Frey-Zubehörprogramm

## Reinigungs- und Revisionstüren

### Kaminreinigungstüren Edelstahl mit Prüfzeichen

Edelstahl – mit Befestigungsglaschen zum Anschrauben bzw. Annageln inkl. Befestigungsset



	Rahmenmaß lichte Weite cm	Außenmaß lichte Weite cm	Preis €/Stück
KTE 11/25	11/25	20/30	135,50
KTE 14/20	14/20	23/29	152,50
KTE 15/30	15/30	22/37	183,50
KTE 20/30	20/30	25,5/36,5	190,00
KTE 25/30	25/30	32/37	226,50
KTE 30/30	30/30	37/37	283,50
KTE 1	14/27	23/36	183,50
KTE 2	19/27	29/36	190,00

### Kaminreinigungstüren mit Prüfzeichen aus verzinktem Stahlblech



	Rahmenmaß lichte Weite cm	Außenmaß lichte Weite cm	Preis €/Stück
KT 15/30	15/30	21,5/38,0	83,00
KT 20/30	20/30	26,5/38,0	86,50
KT 25/30	25/30	33,0/38,0	99,50
KT 30/30	30/30	38,0/38,0	129,50
KT 30/40	30/40	33,5/46,0	258,00
KT 50/60	50/60	54,0/64,5	542,50
KT 1	14/27	23/36	83,00
KT 2	19/27	29/36	86,50

### Lüftungstüre, Edelstahl

LTE 9,5/27	9,5/27	17,0/36	129,50
------------	--------	---------	--------

### Lüftungstüre, verzinkt

LT 9,5/27	9,5/27	17,0/36,0	59,50
-----------	--------	-----------	-------

### Revisionstüre/Vortüre verzinkt

REVISION1	30/40	32/42	91,00
REVISION	40/40	42/42	94,50

### Rußschutztüre Edelstahl

für sauberes Fegen ohne Ruß- und Feinstaubbelastung

- Saubere Reinigung im Wohnraum
- Rußfreie Atemluft beim Kehren
- Problemlos nachrüstbar



	Rahmenmaß lichte Weite cm	Preis €/Stück	
KTE 1 RS	Gr. 1	14/27	372,00
KTE 2 RS	Gr. 2	19/27	379,50

### Kaminreinigungstüren in Sonderfarben



KTE 2	Reinweiß matt glatt RAL 9010	281,00
-------	------------------------------	--------

weitere RAL Farben auf Anfrage

### FREY-Ruß-Set

**Ruß-Stopp:**  
Für sauberes Kehren ohne Ruß- und Feinstaubbelastung im Wohnraum. Ruß-Stopp aus Schaumstoff Ø 15 cm zur Verwendung bei Reinigungsarbeiten an keramischen Frey-Schornsteinen.

**Ruß-Stein:**  
Verhindert das Zusetzen des Kondensatablaufs durch Ruß und schützt vor Beschädigungen durch Funkenflug.

€ 73,00



### Putzürset

(für nachträglichen Anschluss)



€ 312,50

### PVC-Übergangsstück

zum Anschluss an das Abwassersystem von 50 mm auf 100 mm



inklusive Dichtung € 37,50  
Übergangsstück DN 40/50 € 8,50

### Trockenschüttung – Liapor

F3 4 – 8 mm 50 l Sack  
netto € 21,50



### Zugbegrenzer DBGM

Ausführung Edelstahl

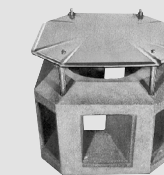


ZUG	Ø in mm	Preis €
	150	190,50

### Kamin-Aufsätze

„Superleicht“ mit klappbarem Edelstahldeckel

- Schutz gegen Niederschlag und Laub
- Optimierung des Schornsteinzuges
- Unkomplizierte und einfache Montage
- Weitere Größen auf Anfrage



	Größe	Preis €
KA 25/25	25 x 25 cm	auf Anfrage
KA 30/30	30 x 30 cm	auf Anfrage

### Pumpensumpf aus Beton

mit Auslauf

	Außenmaß	Preis €
Pumpensumpf 60 x 60 x 40 cm	84 x 84 cm	424,50
Pumpensumpf 60 x 60 x 60 cm	84 x 84 cm	469,50
Pumpensumpf 60 x 60 x 80 cm	84 x 84 cm	659,00
Pumpensumpf 80 x 80 x 80 cm	104 x 104 cm	777,00
Pumpensumpf 100 x 100 x 80 cm	124 x 124	959,50
Pumpensumpf 100 x 100 x 100	124 x 124	1.083,50

### Frontplatte aus Mineralfaser

Anschluss als vorderer Abschluss für den Rauchrohranschlussbereich



Frontplatte

Z-Blech

	Ø in cm	Preis €/Stück		Ø in cm	Preis €/Stück
RRFP 12	ø 12	33,00	RRFP 30	ø 30	49,00
RRFP 14	ø 14	33,00	RRFP 35	ø 35	59,00
RRFP 16	ø 16	35,50	RRFP 40	ø 40	71,00
RRFP 18	ø 18	36,50	RRFP 50	ø 50	95,00
RRFP 20	ø 20	37,50			
RRFP 25	ø 25	41,50			

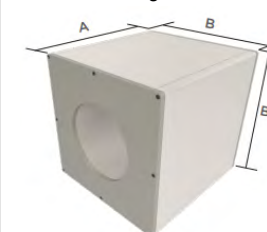
## Brandschutzdurchführung

Zur Durchführung von Rauchrohren durch Wände aus brennbaren Baustoffen.

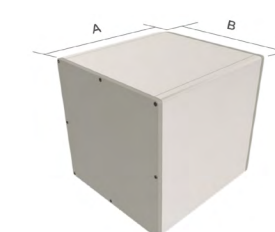
Mit jeder Systemabgasanlage (EW, DW) und jedem Ofenrohr bestückbar.

- Gehäuse aus dauer temperaturbeständigem Brandschutzmaterial
- Nur 140 mm Abstand vom Innenrohr zu brennbaren Bauteilen
- Zugelassen für Rauchrohre bis Temperaturklassifizierung T400
- Außenabmessungen 430 x 430 mm und 480 x 480 mm
- Länge bis 496 mm
- Rauchrohr Nenndurchmesser von DN 130 bis DN 200 mm

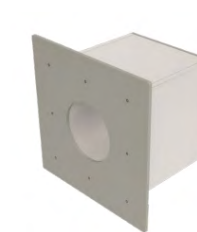
Preis auf Anfrage



Variante 1: Wanddurchführung mit Rauchrohrausschnitt DN 130 bis DN 200



Variante 2: Wanddurchführung für bauseitigen Lochausschnitt. Für verschiedene Durchmesser verwendbar.



Optional: Wanddurchführung mit Anschlussplatte 20 mm und Spezialdichtung für die einfache Anbindung der Dampfsperre.



# Frey-Zubehörprogramm

**Solo-Anschlussstücke aus Schamotte**  
für den nachträglichen Einbau von Putztür- bzw. Rauchrohransparungen (Lieferung ohne Einbau)



	Ø in cm	Preis €/Stück
SA RR 12/SA TS 12	ø 12	61,50
SA RR 14/SA TS 14	ø 14	61,50
SA RR 16/SA TS 16	ø 16	61,50
SA RR 18/SA TS 18	ø 18	67,50
SA RR 20/SA TS 20	ø 20	76,00
SA RR 25/SA TS 25	ø 25	114,50

**Verschlussstücke aus Schamotte**  
zum Schließen von Reinigungs- oder Rauchrohranschlussstücken bei Änderung der Anordnung



	Ø in cm	Türöffnung €/Stück	Rauchrohröffnung €/Stück
VS TS 12/VS RR 12	ø 12	46,50	53,00
VS TS 14/VS RR 14	ø 14	46,50	57,00
VS TS 16/VS RR 16	ø 16	46,50	57,00
VS TS 18/VS RR 18	ø 18	49,00	60,50
VS TS 20/VS RR 20	ø 20	60,50	63,50

**Schamotterohre**

Größe in cm	Schamotte Rohr, 33 cm €/stgdm	Formstück Putztür, 33 cm €/Stück	Formstück Rauchrohr, 33 cm €/Stück
ø 14	46,50	99,50	102,50
ø 16	55,00	105,50	114,50
ø 18	63,00	108,00	130,00
ø 20	73,50	129,00	156,50
ø 25	119,50	170,50	214,00

**Schamotterohre quadratisch**

Größe in cm	Schamotte quadratisch Rohr, 50 cm €/stgdm
ø 14	63,50
ø 16	68,00
ø 18	75,00
ø 20	84,00
ø 25	124,50


**Muffenrohre W3G**

Größe in cm	Muffenrohre Rohr, 100 cm €/stgdm	Formstück Putztür, 66 cm €/Stück	Formstück Rauchrohr, 66 cm €/Stück
ø 14	87,00	128,50	131,50
ø 16	102,50	134,50	143,50
ø 18	117,50	138,00	159,00
ø 20	136,50	159,00	185,50
ø 25	159,50	199,50	243,00

**Isolierung**

für I.W. Rohr in cm	Isolierung €/stgdm
ø 14	63,50
ø 16	72,00
ø 18	76,00
ø 20	81,00
ø 25	103,50

**Rußschutzscheibe Ø 14 – 20 cm**  
Für Festbrennstoffe. Verhindert den Einfall von Verbrennungsrückständen in den Kondensatablauf




RS 14-20	Preis €/Stück
	44,50

**Rauchrohrset (für nachträglichen Anschluss) € 190,00**



Soloanschluss, Rauchrohrfrontplatte, Fugenkitt, Montageanleitung

**Fugenkitt HES**  
für Keramikinnenrohre



SK 1,5	1,5 kg Eimer	Preis €
		25,50
SK 5	5 kg Eimer	Preis €
		74,00

**Schornsteinmörtel**  
für Mantelsteine und Formsteine



FM	30 kg Sack	Preis €
		36,50

## Frey-Passivhauspaket

Hoch-energieeffiziente Gebäude erfordern ein modernes Schornsteinsystem

**Blowerdoor-optimierte Oberfläche**  
werkseitige Verschlämmung des Schornsteins

	Preis €/Stück
einzigig	75,00
zweizügig	105,00



### Frey-Thermokopfpaket

zur Dämmung des Schornsteinkopfs über Dach € 204,50

Ausreichend für folgende Schornstein-Außenmaße:

40/40 cm ca. 3,50 stgdm
42/42 cm ca. 3,20 stgdm
73/42 cm ca. 2,40 stgdm
86/39 cm ca. 2,20 stgdm
88/40 cm ca. 2,20 stgdm
60/43 cm ca. 2,60 stgdm
63/42 cm ca. 2,60 stgdm

Als energetisch optimale Methode gilt die „außenseitige Dämmung auskragender Bauteile“, also auch die von Schornsteinköpfen an der Außenseite.

Wärmebrücken werden minimiert ohne Gefahr der statischen Schwächung durch z.B. eine waagrechte Trennschicht.

Das Frey-Thermokopfpaket ist ein hochwertiges Wärmedämmverbundsystem aus Steinwolle ( $\lambda = 0,041 \text{ W}/[\text{m}\cdot\text{K}]$ ). Inhalt: 5,7 m<sup>2</sup> mit Putzträgerlamellen und 25 kg Klebe- und Armierungsmörtel.



### Mineralfaserplatten (Steinwolle)

formbeständig und nicht brennbar nach DIN 4102, zum Einbringen zwischen Schornstein und Wandscheiben

Größe 1250 x 600 mm, Dicke 15 – 20 mm, Packungsinhalt 10 m<sup>2</sup>  
Preis pro m<sup>2</sup> € 25,50



(Nicht geeignet zum Anbetonieren oder Wärmedämmen über Dach/ Abgabe nur Paketweise)

### Anschluss-Tape

für Anbindung an Dampfsperre, Rolle (B 15,24 cm / L 5,71 m)

Preis pro Rolle € 184,00



### Thermo-Block-Stein zur thermischen Entkopplung

von der Bodenplatte, H = 15 cm.

	Preis €/Stück
einzigig	73,50
zweizügig	87,50
dreizügig	121,00



### Passivhaustauglich

Gemäß Prüfbericht des FIW München

Unsere raumluftunabhängigen Schornsteinsysteme mit konzentrischem oder nebenliegend angeordnetem Zuluftschacht sowie unsere raumluftabhängigen Schornsteinsysteme für Einzelfeuerstätten mit Festbrennstoff erfüllen die wärmeschutztechnischen Anforderungen für den Einsatz in Passivhäusern.



# Frey-Designblende

Ideal für kellerloses Bauen!

## Frey Designblende

fertig vormontiert am Schornstein

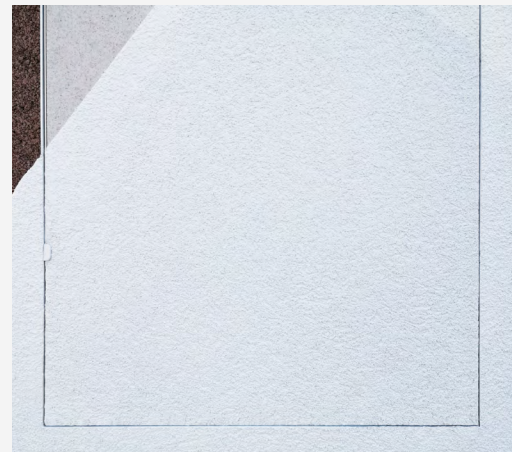
	Außenmaß B x H x T mm	Variante	Preis €/Stück
DBMPT	329 x 800 x 28	mit Putzträgerplatte	522,00
DBMPT S	329 x 450 x 28	mit Putzträgerplatte	489,00



## Frey Designblende

zum nachträglichen Einbau inkl. Befestigungs-Set

	Außenmaß B x H x T mm	Variante	Preis €/Stück
DBLPT	329 x 800 x 28	mit Putzträgerplatte	326,50
DBLPT S	329 x 450 x 28	mit Putzträgerplatte	294,00



Frey Designblende mit eingesetzter Putzträgerplatte zur individuellen bauseitigen Gestaltung



Fügt sich optimal in das Wohnumfeld ein ohne aufzufallen

# Design-Mündungsausführung

Die Alternative zur glänzenden Edelstahl-Optik. Frey-Mündungsausführung mit einer Pulverbeschichtung in edlem schwarz-grau.

Als architektonischer Blickfang oder farblich abgestimmt auf die gesamte Architektur bildet die Frey-Design-Schornsteinmündung den krönenden Abschluss des Schornsteinsystems.

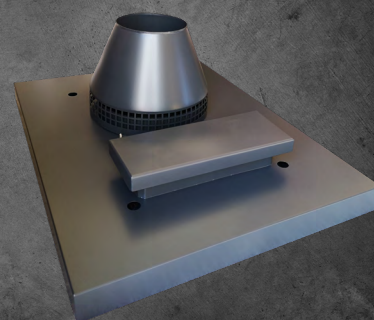
Pulverbeschichtung RAL 7021 seidenmatt  
Weitere Farbvarianten auf Anfrage



Zuschlag pro Mündungsausführung  
€ 295,00



Der Blickfang auf Ihrem Zuhause



# Frey Deckendurchführung

Mehr Flexibilität bei der Grundrissplanung

## Flexible Ofenplatzierung

Das Deckendurchgangselement von Frey verschafft Ihnen mehr Flexibilität bei der Grundrissplanung. Die Feuerstätte kann frei im Wohnraum platziert werden. Das Ofenrohr wird von unten durch die Geschosdecke in den darüberliegenden keramischen Schornstein geführt. So gewinnen Sie wertvollen Platz im Wohnbereich.

## FREY Deckenanschluss-Set

Systemlösung bestehend aus:

- Deckendurchgangselement aus Edelstahl mit isoliertem Einschub und Tragplatte
- Integrierter Kugelfang
- Doppelwandfutter zum senkrechten Feuerstättenanschluss
- aBg / Zulassung Nr. Z-7.4-3555

Bestell-Nr.	Passend für Schornstein	Rauchzug I.W. in cm	Außenmaß in cm	Öffnungsmaß nicht brennbare Decke	Preis € / Stk.
DDF 180	VG HL 02	18 ø	40/40	30/30	1.056,00
DDF 200	VG HL 03	20 ø	40/40	30/30	1.132,50

Verfügbar in den Querschnitten 14 bis 25 cm

Für Decken aus brennbaren Baustoffen liefern wir zusätzlich eine Lastverteilplatte aus Beton



# Fahrstuhlschachtentlüftung

## Edelstahl-Entlüftungshaube

zur Montage am Frey-Schachtsystem A 5050 inkl. Befestigungs-Set

	Außenmaß L x B x H mm	Freier Querschnitt m <sup>2</sup>	Preis €/Stück
Entlüftungshaube	700 x 700 x 345	0,145	auf Anfrage

Weitere Querschnitte auf Anfrage

## Frey-Schachtsystem F90

Als Fertigteil oder zum Aufmauern

	Außenmaß in cm	Lichte Weite in cm	Preis €/stgdm
A 5050	50/50	38/38	138,50



# Frey eco Feinstaubfilter

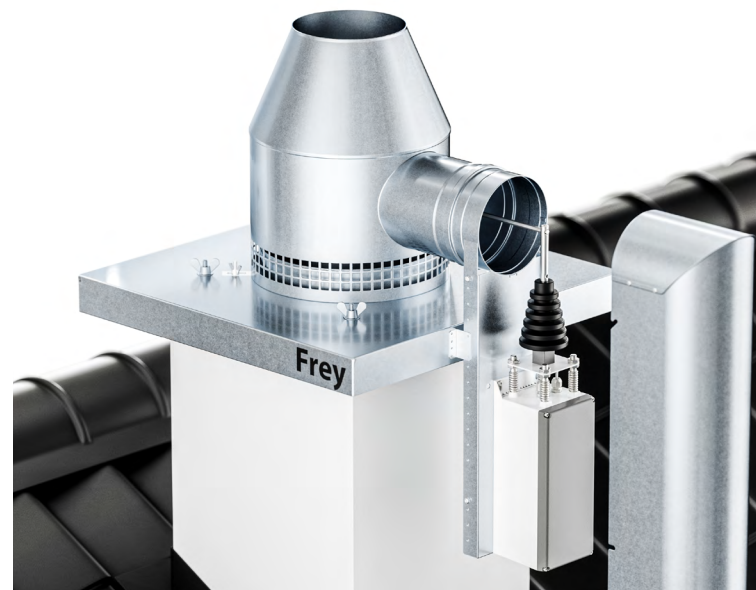
## Natürlich klimafreundlich mit Holz heizen

Die elektrostatischen Feinstaubabscheider reduzieren den Feinstaubausstoß nahezu vollständig. Mit einem geprüften Abscheidegrad von bis zu 90 % trägt Frey eco maßgeblich zu einer Verbesserung der lokalen Luftqualität bei. Der Einbau ist sowohl im Neubau als auch bei bestehenden Schornsteinanlagen möglich.

Die **Frey eco Mündungsausführung** mit eingebautem elektrostatischem Feinstaubabscheider wird am Schornsteinkopf montiert. Alternativ kann der **Feinstaubabscheider Frey eco Inside** auch am Schornstein im Bereich des Dachbodens montiert werden.

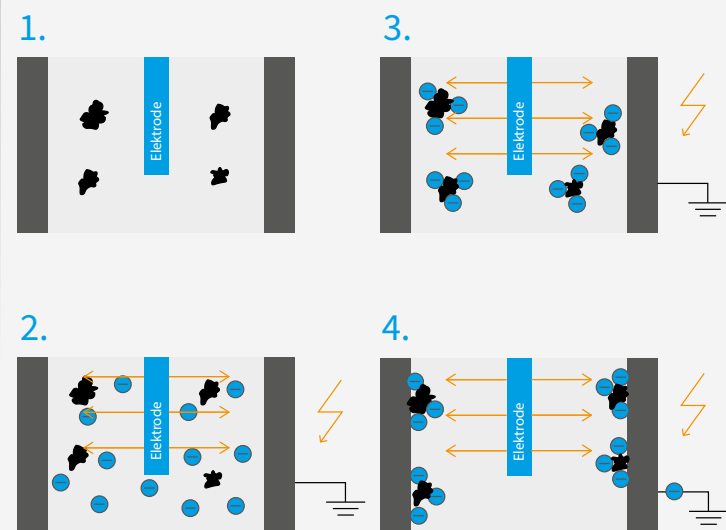
### FREY ECO Mündungsausführung

- Geeignet für Holz und Pellets
- Einfache Reinigung durch den Kaminfeger
- Der Kaminzug wird nicht beeinflusst
- TÜV geprüft / DIBT-Zulassung
- Für Neubau und Nachrüstung
- Elektrischer Anschluss 230 V AC benötigt



#### Funktionsprinzip:

1. Feinstaubpartikel strömen mit der Abluft durch den Schornstein. Durch den Temperaturfühler schaltet sich der Feinstaubabscheider automatisch ein.
2. Elektronen werden an der Hochspannungselektrode freigesetzt.
3. Die Feinstaubpartikel werden elektrostatisch aufgeladen und zur Kaminwand bewegt.
4. Dort sammelt sich der Feinstaub zu groben Partikeln und stellt damit keine Gefahr mehr für die Gesundheit dar.



# Auszug Kennzeichnungen

## DIBT allgemeine Bauartgenehmigung

Typ*	Kennzeichnung	DIN EN 13063-1	DIN EN 13063-2	DIN EN 13063-3	DIN EN 1858	DIN V 18160-1	DIBT-a.BG Z-7.1-3263
------	---------------	----------------	----------------	----------------	-------------	---------------	----------------------

#### Vitus/HL

feucht	T200 N2 W 2 O00		x				
feucht	T200 N1 W 2 O00		x				
feucht	T200 P1 W 2 O00		x				
feucht	T400 N1 W 2 O50		x				
trocken + rußbrandbeständig	T400 N2 D 3 G50	x					
trocken + rußbrandbeständig	T400 N1 D 3 G50	x					
trocken + rußbrandbeständig	T600 N1 D 3 G50	x					

#### Focus, Focus Plus/Duotherm, Duotherm Plus

feucht	T200 N1 W 2 O00			x			
feucht	T200 P1 W 2 O00			x			
feucht	T400 N1 W 2 O50			x			
feucht + rußbrandbeständig	T400 N1 W 3 G50						x
feucht + rußbrandbeständig	T400 P1 W 3 G50						x
trocken + rußbrandbeständig	T400 N2 D 3 G50				x		
trocken + rußbrandbeständig	T400 N1 D 3 G50				x		
trocken + rußbrandbeständig	T600 N1 D 3 G50				x		

#### Tempus/Duplex

feucht	T200 N1 W 2 O00	x	x				
feucht	T200 P1 W 2 O00	x	x				
feucht	T120 P1 W 2 O00	x	x				

#### Geschosshohe Formsteine/Formsteine

trocken + rußbrandbeständig	T400 N2 D 3 G(50)			x	x		
trocken + rußbrandbeständig	T400 N2 D 3 G(70)			x	x		

\*Die Kennzeichnung der doppelzügigen Schornsteinanlagen ergibt sich aus der Kombination der Züge auf Basis der Bauproduktenverordnung oder der Allgemeinen Bauartgenehmigung des Deutschen Instituts für Bautechnik Z-7.1-3263.

Anforderungen für den Einbau laut Allgemeiner Bauartgenehmigung Z-7.1-3263.

Weitere technische Dokumentationen finden Sie unter [www.freyschornsteine.de](http://www.freyschornsteine.de) im Bereich Download.

#### Erläuterung der Kennzeichnung

Taaa	= Temperaturklasse in °C	W	= Kondensatbeständigkeit (feuchte Betriebsweise)
Oxx	= Rußbrandbeständigkeitsklasse (ohne Rußbrandbeständigkeit)	Lyy	= Feuerwiderstandsklasse
N1, N2	= Druckklasse (Unterdruck)	D	= Kondensatbeständigkeit (trockene Betriebsweise)
Gxx	= Rußbrandbeständigkeitsklasse (mit Rußbrandbeständigkeit)	yy	= Feuerwiderstand in Minuten
P1, P2	= Druckklasse (Überdruck)	1, 2	= Korrosionswiderstandsklasse (z.B. Gas + flüssige Brennstoffe)
xx	= Abstand zu Bauteilen aus u. mit brennbaren Baustoffen in mm	3	= Korrosionswiderstandsklasse (z.B. Gas, flüssige + feste Brennstoffe)

### Wichtige Informationen:

- Gebühr für Euro-Paletten:** Je Palette € 18,50 pauschal. Bei frachtfreier Rückgabe erfolgt Gutschrift über € 14,50.
- Lieferform:** Bei Anlieferung von Schornsteinelementen auf Paletten: Leihgebühr je Euro-Palette € 18,50. (Euro-Paletten werden nur im Umfang der eigenen Lieferung gutgeschrieben.)
- Warenrücknahme:** Warenrücknahmen bzw. Umtausch innerhalb 60 Tagen. Es wird ein Kostenbeitrag von mind. 20 % verrechnet. Bei auftragsgefertigten Produkten ist eine Warenrücknahme nicht möglich.
- Preise:** Die Preise aller aufgeführten Produkte gelten ab Werk – LKW verladen. Die Preise beinhalten keinen Rohstoffzuschlag. Evtl. kann im Laufe der Gültigkeit ein Zuschlag notwendig werden. Mit dem Erscheinen dieser Preisliste verlieren alle vorhergehenden ihre Gültigkeit.
- Kostenfreier Service:** Beratungsleistungen rund um den Schornstein, ausgenommen weitere Querschnittsberechnungen.
- Gewichtstoleranz:** ± 10 %

Es gelten unsere allgemeinen Geschäfts-, Verkaufs- und Lieferbedingungen. Druckfehler und Modellabweichungen vorbehalten.

**Zentrale Weinstadt  
Frey & Sohn Kaminwerk GmbH**

Heinkelstraße 23

71384 Weinstadt

Fon: 07151 99705-0

Fax: 07151 660693

weinstadt@freyschornsteine.de

**Niederlassung Möggingen  
Frey & Sohn Kaminwerk GmbH**

Ziegelfeldstraße 54

73563 Möggingen

Fon: 07174 6220

Fax: 07174 6062

moegglingen@freyschornsteine.de

**Niederlassung Neustadt  
Frey & Sohn Kaminwerk GmbH**

Raffineriestraße 105

93333 Neustadt a. d. Donau

Fon: 09445 991095

Fax: 09445 991098

neustadt@freyschornsteine.de

Weitere Informationen zu  
unseren Schornsteinsystemen  
erhalten Sie unter:

[www.freyschornsteine.de](http://www.freyschornsteine.de)

[www.fossfire.de](http://www.fossfire.de)



Wärmelösungen  
in die Zukunft.

Stockfotos:  
Adobe Stock  
Shutterstock

© Frey + Sohn Kaminwerk GmbH